

# ***PLAN DE AUTOPROTECCIÓN***

## **FORMACIÓN EQUIPOS DE PRIMERA INTERVENCIÓN ALARMA Y EVACUACIÓN**



## ¿ES OBLIGATORIO PARTICIPAR ?

La vigente Legislación especifica que todos los trabajadores están obligados a participar en el Plan de Autoprotección de su centro de trabajo, obligación que es innata a todos los ciudadanos.

- **Ley 31/1995** de 8 de Noviembre de Prevención de Riesgos Laborales.
- **Ley 17/2015**, de 9 de julio, del Sistema Nacional de Protección Civil y a las medidas de prevención adoptadas por su propia seguridad y salud en el trabajo

## **OBJETIVO**

ORGANIZAR y COORDINAR la actuación de los recursos humanos y materiales en situaciones de emergencia



# **FASES DE LA EMERGENCIA**

- **PREVENCIÓN**



- **ACTUACIÓN**



- **EVACUACIÓN**



# **MEDIDAS DE PREVENTIVAS**

La Prevención es la primera y mas eficaz arma en la lucha contra las emergencias.

- Conocer el edificio, sus salidas y vías de evacuación.
- Disponer de los medios de extinción libres de obstáculos.
- Observar los procedimientos de manipulación, almacenamiento y mantenimiento establecidos.
- Fichas de seguridad disponibles y actualizadas.

# **EMERGENCIAS POSIBLES**

– Fuego 

– Amenaza de bomba



– Derrumbamiento del edificio



– Explosiones



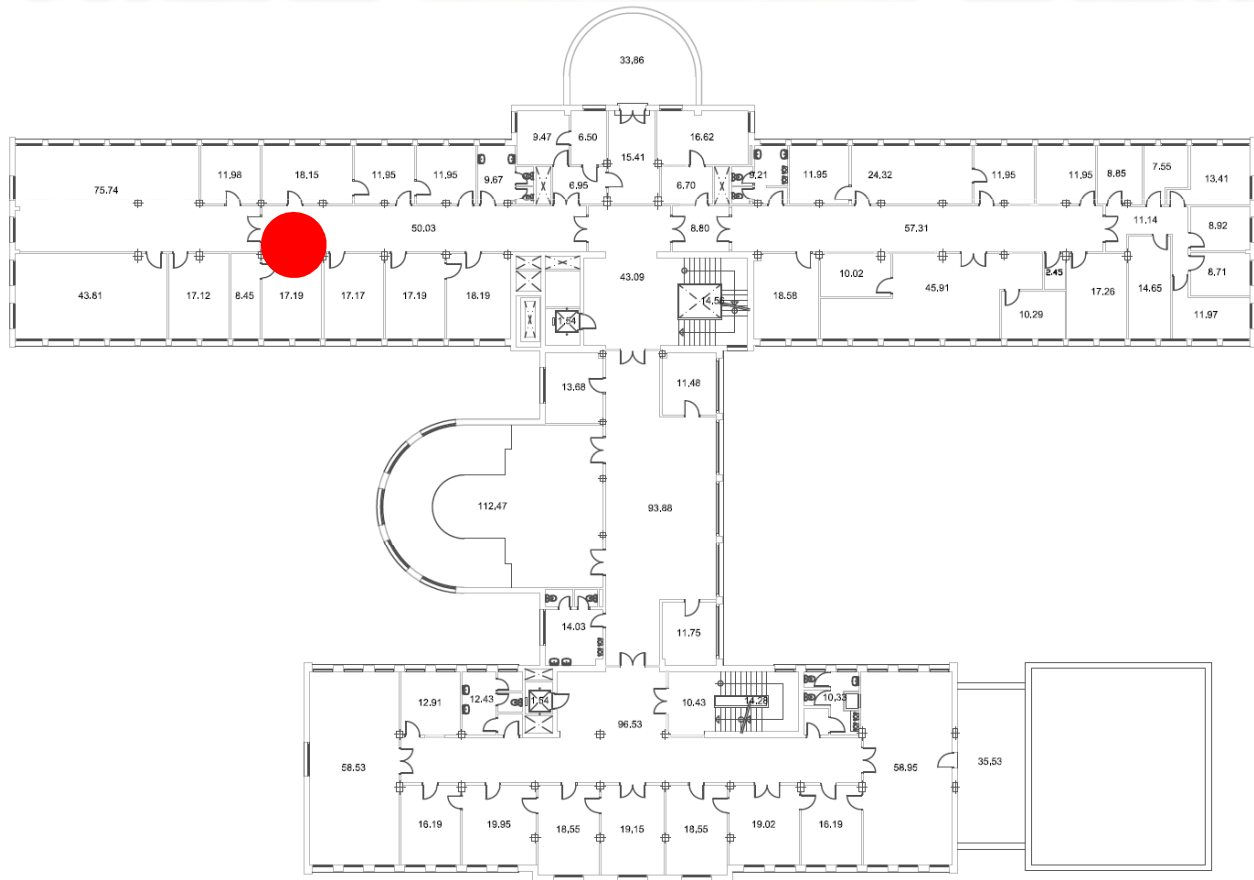
– Derrame químico





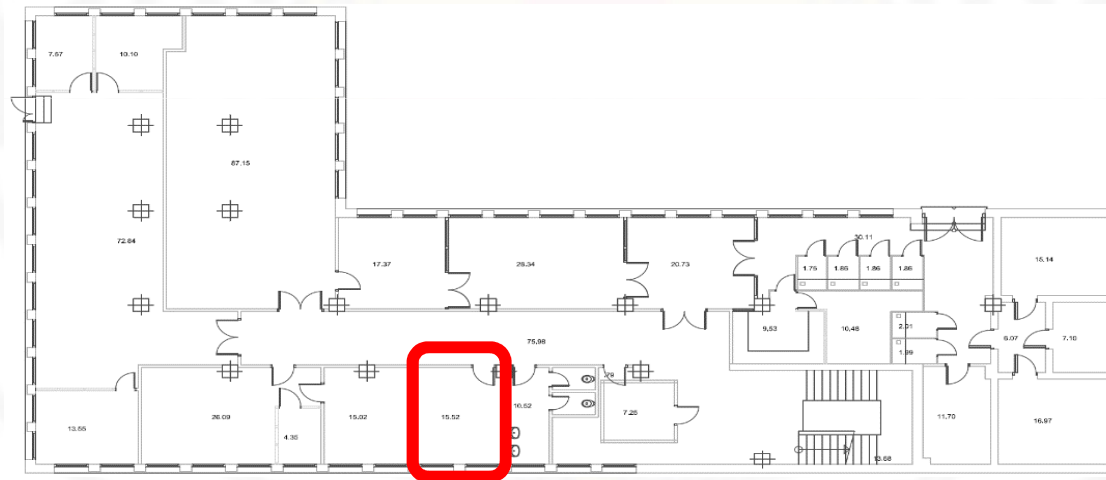
# Almacenamiento de productos inflamables utilizados en los laboratorios

## Armario ignífugo para laboratorios de Planta Primera del Edificio Principal



# Almacenamiento de productos inflamables utilizados en los laboratorios

## Cuarto de reactivos en Sótano 1 del Edificio de Nutrición





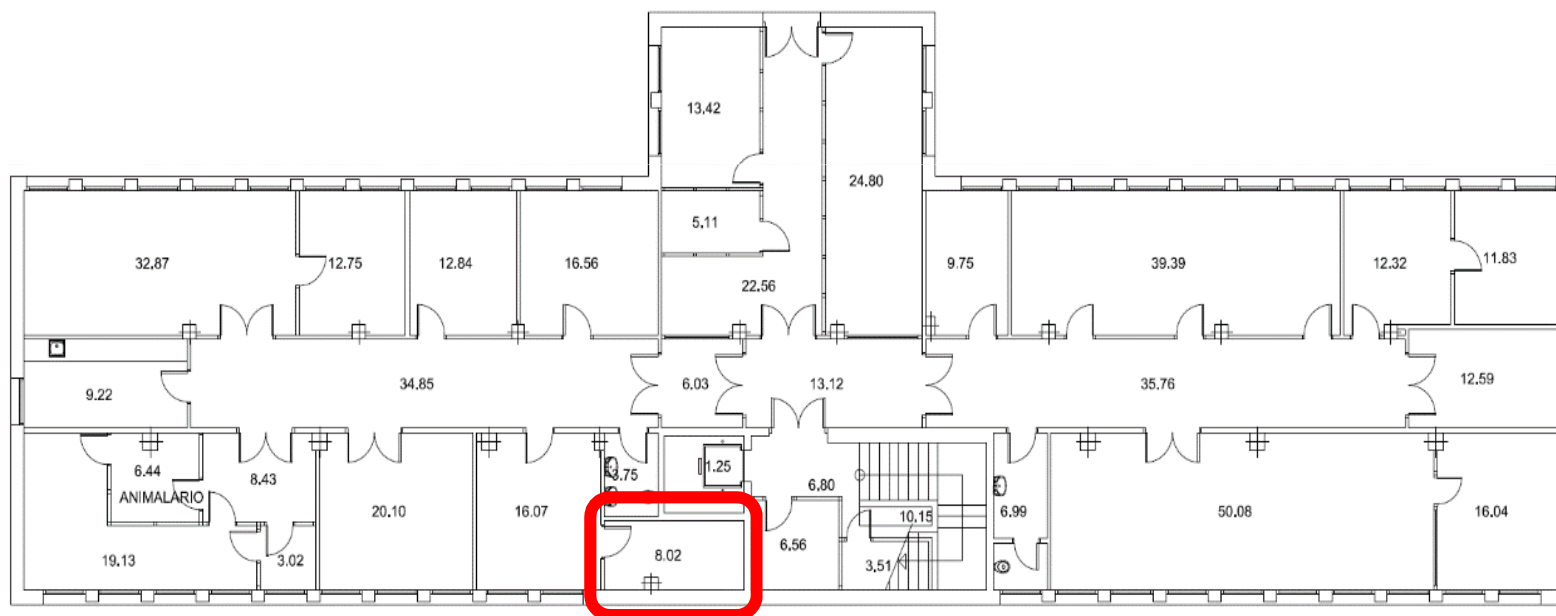
# *Derrame de Bromuro de Etidio*

## Laboratorio en Sótano 3 del Edificio Principal



## *Derrame de Bromuro de Etidio*

# Laboratorio en Sótano 1 del Edificio de Producción Animal



# **TIPOS DE EMERGENCIA**

- **INTERNAS**



- **EXTERNAS**



# MEDIOS DE PROTECCIÓN

|                        |                                 |   |
|------------------------|---------------------------------|---|
| <b>MEDIOS TÉCNICOS</b> | <b>EXTINTORES</b>               |    |
|                        | <b>BIE´S</b>                    |    |
|                        | <b>DETECTORES</b>               |    |
|                        | <b>PULSADORES</b>               |    |
|                        | <b>CENTRAL CONTRA INCENDIOS</b> |   |
|                        | <b>LUCES DE EMERGENCIA</b>      |  |
|                        | <b>SEÑALIZACIÓN</b>             |  |
|                        | <b>PUERTA RF</b>                |  |

# 112

La organización de emergencia **NO** tiene por objeto sustituir a los Servicios Públicos, sino realizar la intervención inmediata hasta que lleguen estos.

# ORGANIZACIÓN DE LA EMERGENCIA

| EQUIPOS DE EMERGENCIA DEL CENTRO |  |   |              |
|----------------------------------|--|---|--------------|
| PUESTO                           | COMPOSICIÓN                                    | RESPONSABLES  | TELÉFONO     |
| Jefe de Emergencia               | Titular  | Pedro Luis Lorenzo González<br>(Decano de la Facultad de Veterinaria) | 91 394 38 84 |
|                                  | Suplente 1                                     | Manuela Vázquez Sousa<br>(Gerente de la Facultad de Veterinaria)      | 91 394 38 88 |
|                                  | Suplente 2<br>Turno mañana                     | Pablo Megino Rodenas  | 91 394 38 97 |
|                                  | Suplente 3<br>Turno tarde                      | Antonio Martín de Lucas   | 91 394 38 76 |
|                                  | Suplente 4<br>Turno Noche, domingos y festivos | Unidad de control y seguridad de la Universidad Complutense (UCYS)    | 91 394 38 76 |

# **ORGANIZACIÓN DE LA EMERGENCIA**

**Cada edificio** cuenta con un Jefe de Intervención (JI) que es el encargado de comprobar la veracidad de la alarma y, en su caso, iniciar las primeras actuaciones.



# JEFES DE INTERVENCIÓN

| EDIFICIO PRINCIPAL   |   |  |              |
|----------------------|---|--|--------------|
| Jefe de Intervención | Titular   | Manuela Vázquez Sousa<br>(Gerente de la Facultad de Veterinaria)   | 91 394 38 88 |
|                      | Suplente 1<br>Turno mañana                      | Pablo Megino Rodenas   | 91 394 38 97 |
|                      | Suplente 2<br>Turno tarde                       | Antonio Martín de Lucas  | 91 394 38 76 |
|                      | Suplente 3<br>Turno Noches, domingos y festivos | Unidad de control y seguridad de la Universidad Complutense (UCYS) | 91 394 38 76 |

# JEFES DE INTERVENCIÓN

| EDIFICIO FISIOLÓGÍA  |          |   |              |
|----------------------|----------|---|--------------|
| Jefe de Intervención | Titular  | Juan Carlos Illera del Portal<br>(director de Departamento) | 91 394 38 65 |
|                      | Suplente | Josefina Illela del Portal                                  | 91 394 38 63 |

| EDIFICIO ANATOMÍA    |          |   |              |
|----------------------|----------|---|--------------|
| Jefe de Intervención | Titular  | Pilar Martínez Sainz<br>(Directora de Departamento) | 91 394 37 29 |
|                      | Suplente | Concepción Rojo Salvador                            | 91 394 37 80 |

# JEFES DE INTERVENCIÓN

| EDIFICIO SANIDAD ANIMAL |          |   |              |
|-------------------------|----------|---|--------------|
| Jefe de Intervención    | Titular  | Bruno González Zorn<br>(Director de Departamento) | 91 394 37 07 |
|                         | Suplente | M <sup>a</sup> Teresa Gómez Muñoz                 | 91 394 37 07 |

| EDIFICIO NUTRICIÓN   |          |   |              |
|----------------------|----------|---|--------------|
| Jefe de Intervención | Titular  | Gonzalo García de Fernando Minguillón<br>(Director de Departamento) | 91 394 37 44 |
|                      | Suplente | Eva Hierro Paredes  | 91 394 39 46 |

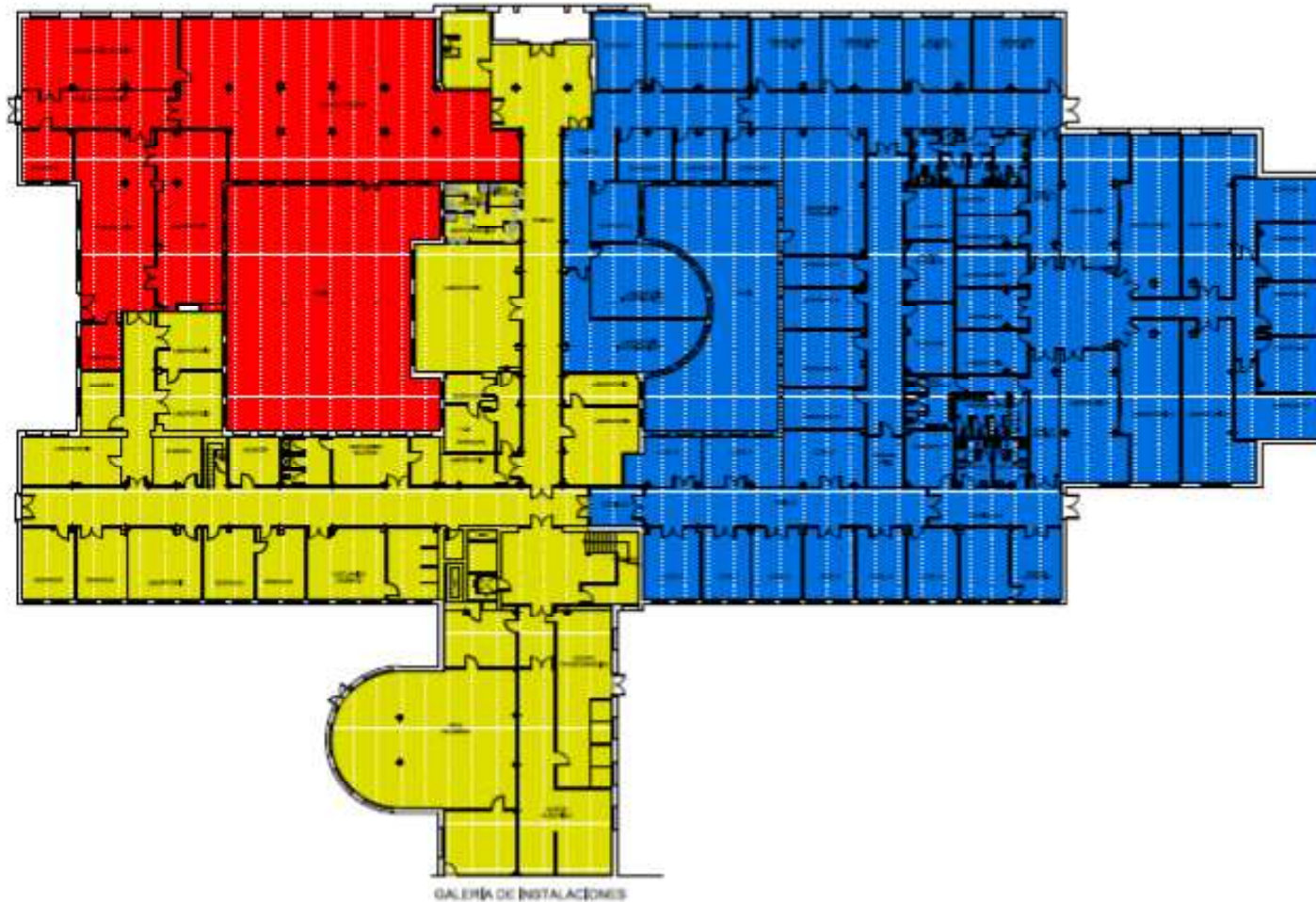
# JEFES DE INTERVENCIÓN

| EDIFICIO PRODUCCIÓN ANIMAL |          |  |              |
|----------------------------|----------|--|--------------|
| Jefe de Intervención       | Titular  | Ignacio Arija Martín<br>(Director de Departamento) | 91 394 37 85 |
|                            | Suplente | Jesús de la Fuente Vázquez                         | 91 394 37 71 |

# **ORGANIZACIÓN DE LA EMERGENCIA**

**Cada edificio** cuenta con varios Equipos de Primera Intervención Alarma y Evacuación (EPIAE) que son los encargados de ayudar al Jefe de Intervención, en la zona de la emergencia y, en todo caso, evacuar su zona de responsabilidad.

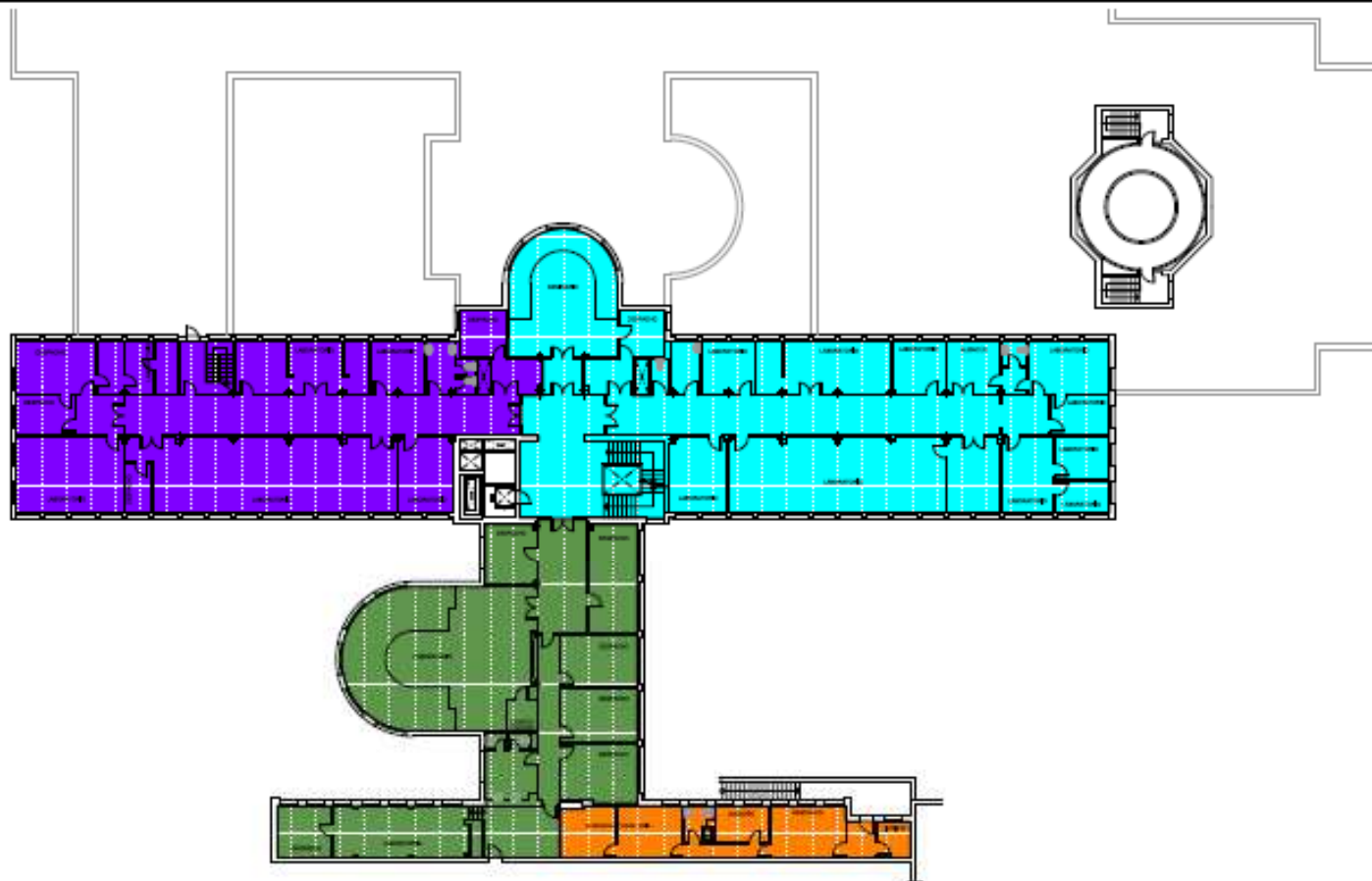
**Área actuación EPIAE**  
**Edificio Principal**



| PLANTA   | COLOR  | DEPENDENCIAS   | EPSAE   | EVACUADO SIN |
|----------|--------|--|---|--------------|
| Sótano 3 | Red    | Planta Física (Laboratorios, despachos, zona de trabajo), Pab. 1.  | Andrés Guerrero Moreno / Isabel González Albrera / Gonzalo García de Fernando Siquiera            |              |
|          |        | Dependencia con almacén.   | Diego Espinosa Alvarado   |              |
|          | Blue   | Sanjés Araya (despachos, laboratorios, aulas, recepción, ascensor, cámaras térmicas), Pab. 1.                      | José AP Alvarado Rodríguez / José Luis Serrano Carroña / Germán Álvarez García / Luis Ortega Mora |              |
|          |        | Dependencia con almacén.   | Diego Espinosa Alvarado   |              |
|          | Yellow | Planta Instalaciones, despachos, vestuarios, almacenes, Sala de Cámaras, Centro de rehabilitación, Cuarto almacén. | Luis Becerra Rivera / Rosa Pérez García   |              |

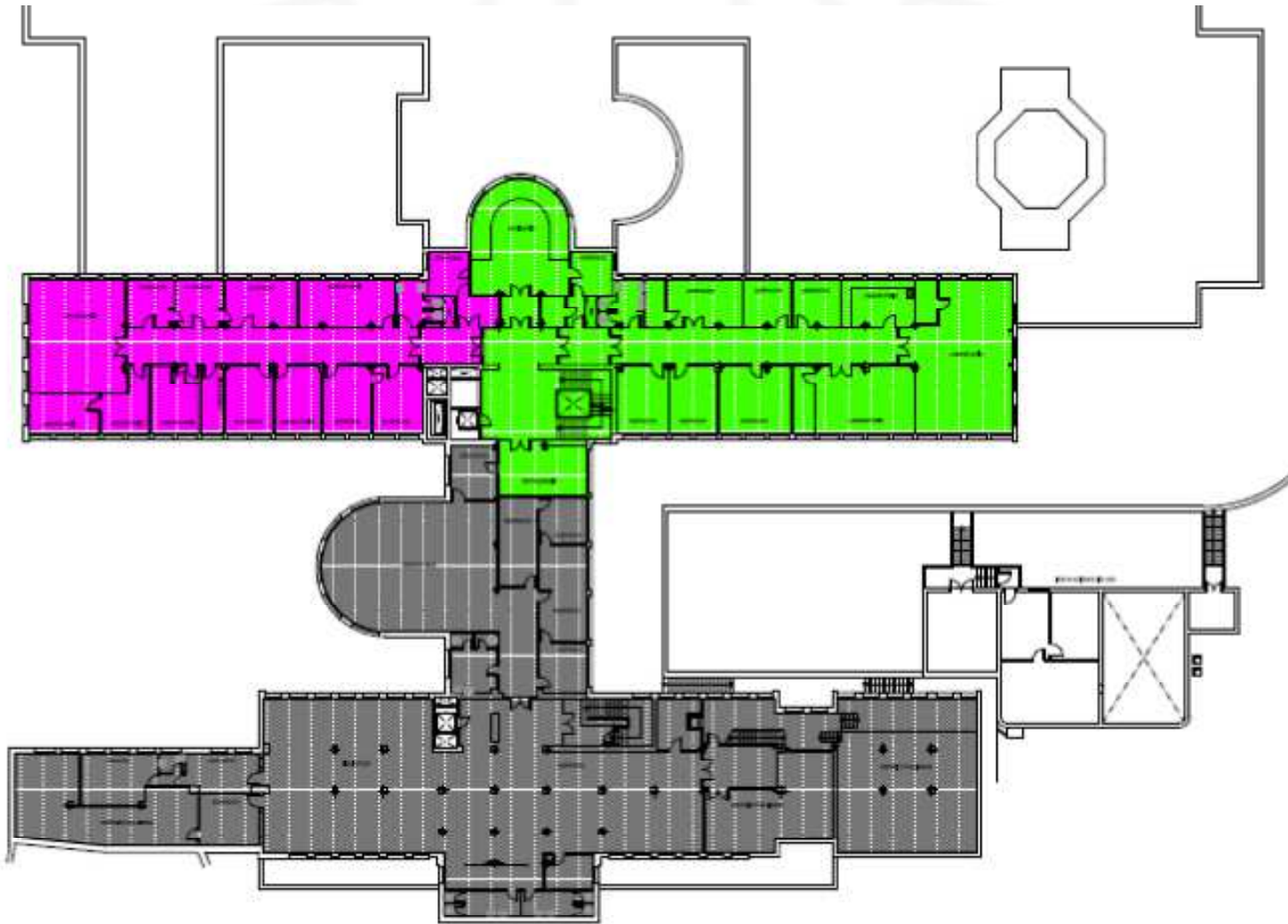
Edificio Principal  
Sótano 3





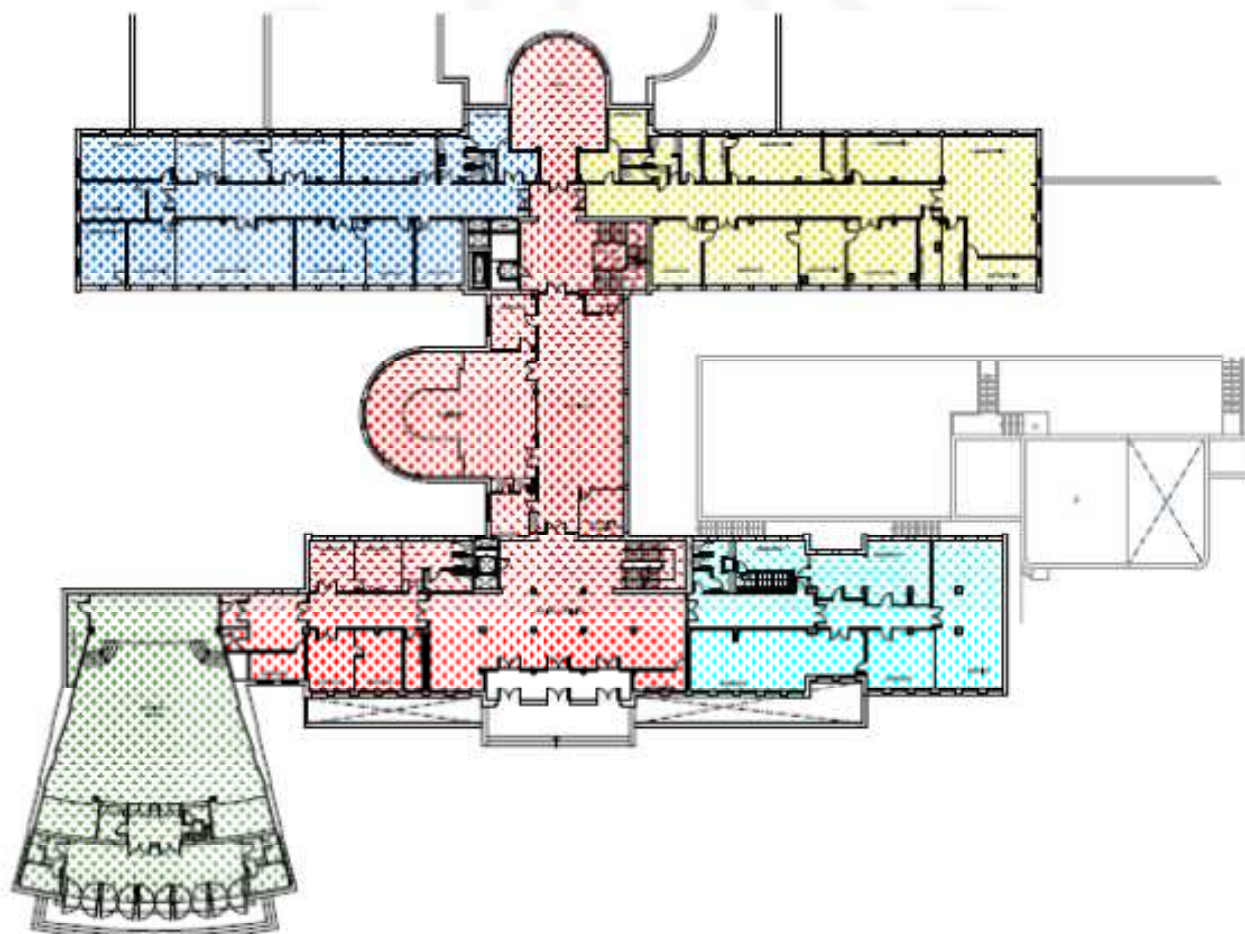
| PLANTA   | COLOR                                   | DEPENDENCIAS                               | EPIAE   | EVACUADO SIN |
|----------|---|--|---|--------------|
| Sótano 2 | Green                                   | Laboratorio, Despacho.                     | Ariella Fortán García / Jessica Martín Checa        |              |
|          | Green                                   | Dependencias con alumnos.                  | Docente impartiendo clase.                          |              |
|          | Purple                                  | Laboratorio, Almacén, Despacho, Seminario. | Luis Acóles Olivares Ortíz / Javier del Pino Sano   |              |
|          | Purple                                  | Dependencias con alumnos.                  | Docente impartiendo clase.                          |              |
|          | Cyan                                    | Laboratorio, Despacho.                     | Marcial Martín Jiménez / Margarita Martín Fernández |              |
| Cyan     | Dependencias con alumnos.               | Docente impartiendo clase.                 |   |              |
| Orange   | Papelaría, Despacho, Almacén, Urgencia. | Rafael Fernández Martín,                   |   |              |

Edificio Principal  
Sótano 2



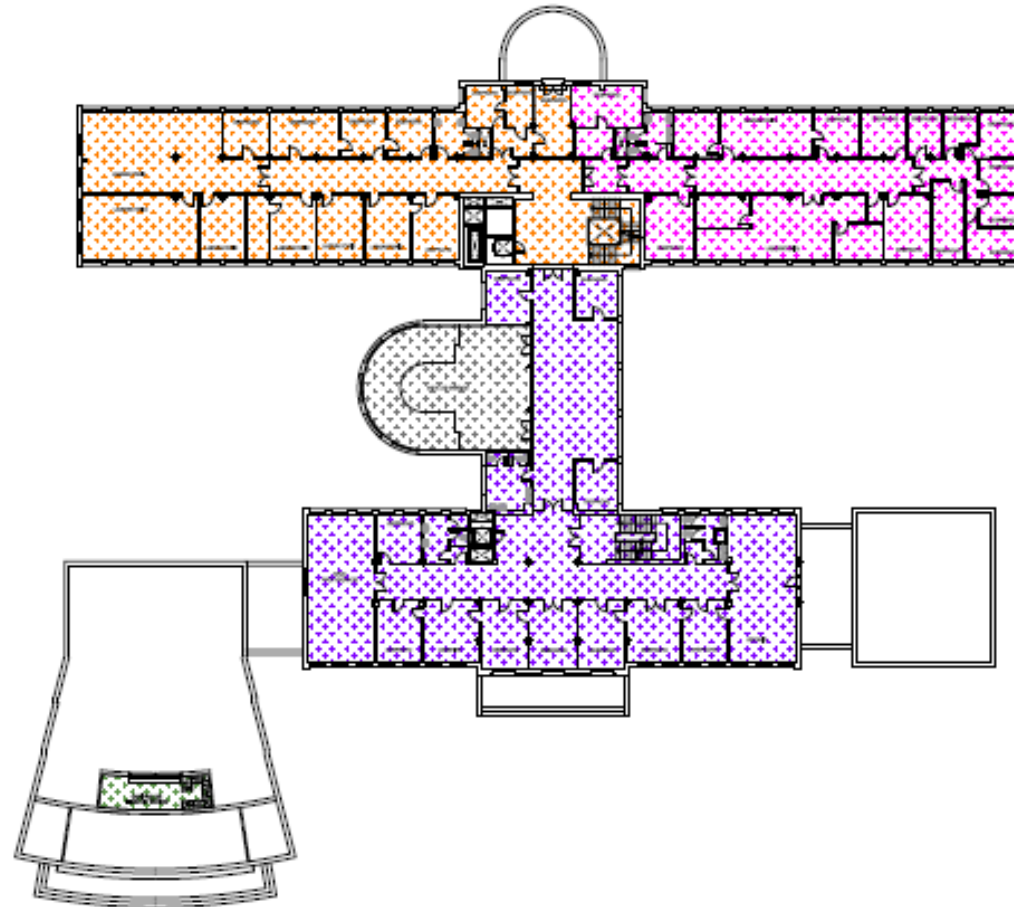
| PLANTA   | COLOR | DEPENDENCIAS  | EPSAE   | EVACUADO SIN |
|----------|-------|---|---|--------------|
| Sótano 1 | Pink  | Laboratorios, Despachos, Seminario, Reprografía,                | Antonio Puyol Castellón / Susana Pérez Bermejo              |              |
|          |       | Dependencias con alumnos,                                       | Docente (dependiendo clase),                                |              |
|          | Green | Laboratorios, Despachos,  | Juan Carlos Fontán / Susana Pérez / Carlos García Arilla    |              |
|          |       | Dependencias con alumnos,                                       | Docente (dependiendo clase),                                |              |
|          | Grey  | Hemeroteca, Biblioteca, Despachos, Depósito de libros, Almacén, | Cristina Ortiz / Iker de Torresola / Mª del Mar Baro Luengo |              |
|          |       |   |   |              |

Edificio Principal  
Sótano 1



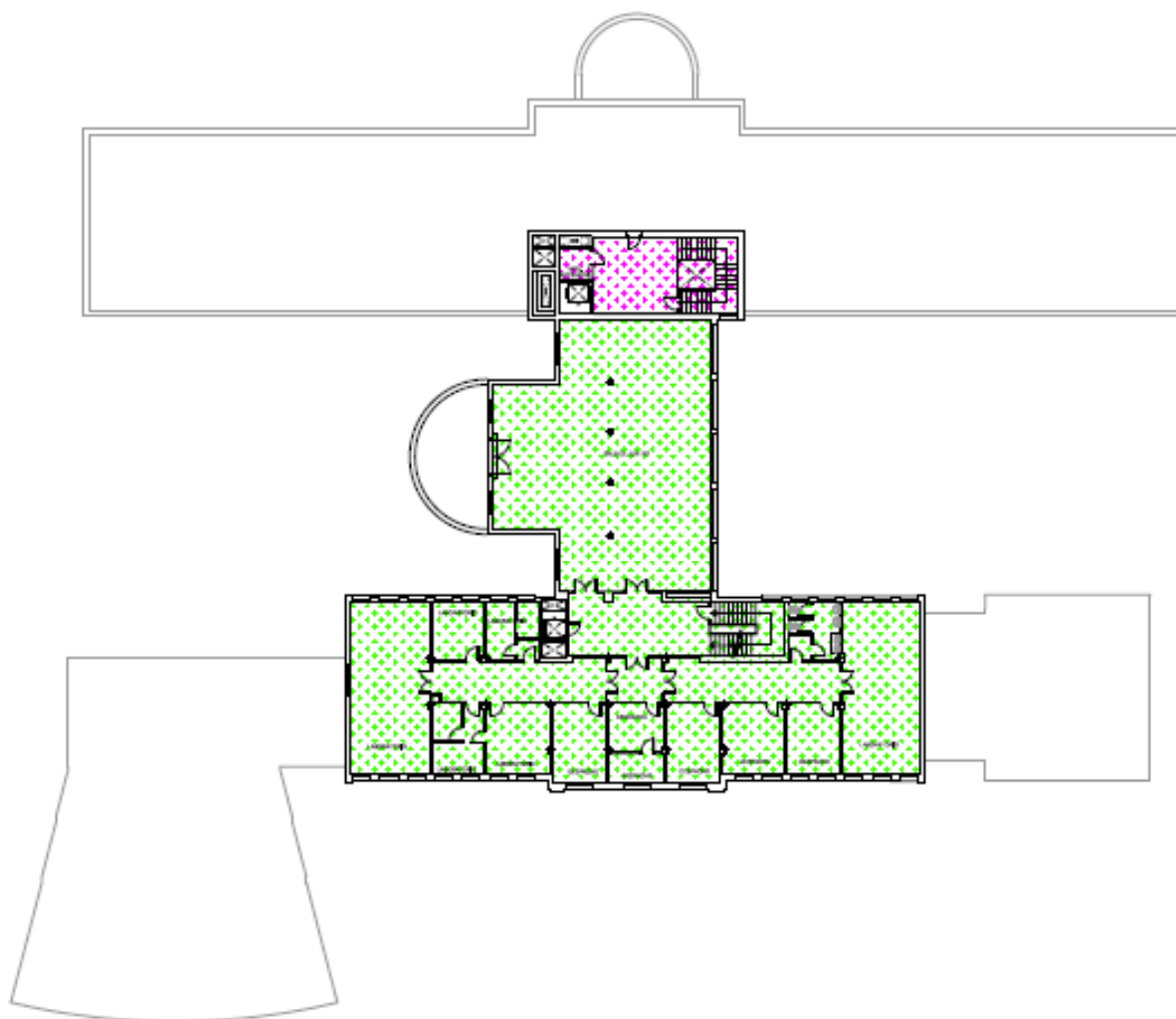
| PLANTA      | COLOR                   | DEPENDENCIAS  | EPIAE   | EVACUADO SIN |
|-------------|-------------------------|---|---|--------------|
| Planta Baja | [Red dotted pattern]    | Conferente, Despachos, Pasadizo, Aseo, Seminario, Aula, Delegación de alumnos, Vestibulo, Vestibulo principal,<br>Dependencias con alumnos. | SP Pac. Carretero Borillo / Leida Barredo Rey       |              |
|             | [Blue dotted pattern]   | Laboratorios, Despachos, Sala de reuniones, Aseo,<br>Dependencias con alumnos.  | SP Aranzazu Martínez Castellano / Eva Ramos Aguirre |              |
|             | [Yellow dotted pattern] | Laboratorios, Despachos, Aseo,<br>Dependencias con alumnos.   | Rosa Gordo Gordo / Luis Revuelto Rueda              |              |
|             | [Cyan dotted pattern]   | Despachos, Aseo,<br>Dependencias con alumnos.   | Salvador González Luján / Patricia Saubida Montequi |              |
|             | [Green dotted pattern]  | Sala de actos, Almacén, Aseo  | Personal de sala del propio evento.                 |              |
|             |                         |   |   |              |

Edificio Principal  
Planta Baja



| PLANTA         | COLOR | DEPENDENCIAS   | EPIAE  | EVACUADO S/N |
|----------------|-------|--|--|--------------|
| Planta Primera |       | Decano, Gerente, Sala de profesorado, Despachos, Aseo. | Beatriz Sanz Sánchez / Marta Rodríguez Talavera  |              |
|                |       | Laboratorios, Despachos, Aseo.                         | Mariano Díaz Flores / Antonio Rodríguez Antelojo |              |
|                |       | Dependencias con alumnos.                              | Docente impartiendo clase.                       |              |
|                |       | Laboratorios, Despachos Aseo.                          | Almudena Rebolé Góngora / Susana Velasco Villar  |              |
|                |       | Dependencias con alumnos.                              | Docente impartiendo clase.                       |              |
|                |       | Sala de grados.  | Personal de sala del propio evento.              |              |
|                |       | Control de imagen y audio                              | Personal de sala del propio evento.              |              |

Edificio Principal  
Planta Primera



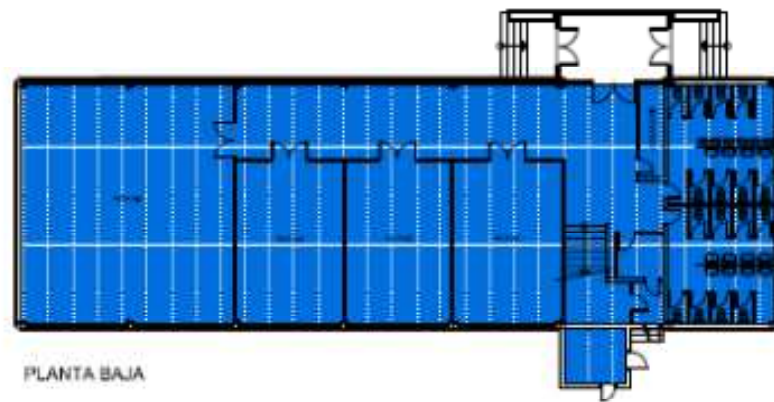
| PLANTA         | COLOR         | DEPENDENCIAS                            | EPIAE   | EVACUADO S/N |
|----------------|---------------|---|---|--------------|
| Planta Segunda | Green pattern | Laboratorio, Despachos, Sala de Juntas. | Javier Guall Sánchez / Alba González Valle        |              |
|                |               | Dependencias con alumnos.               | Docente impartiendo clase.                        |              |
|                | Pink pattern  | Cuarto maquinaria ascensor.             | Almudena Rebollé Garrigos / Susana Velasco Villar |              |

Edificio Principal  
Planta Segunda

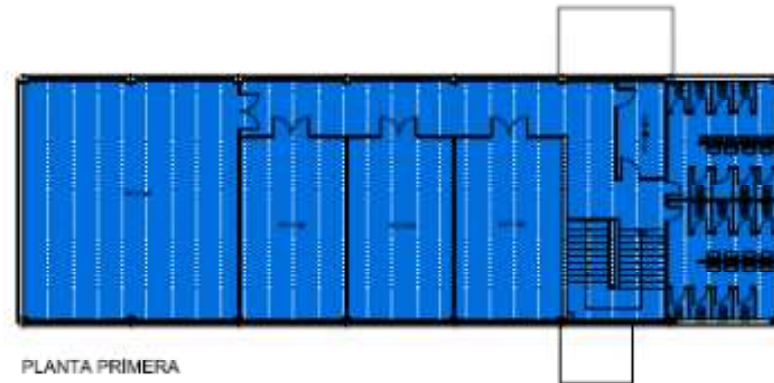


# Área actuación EPIAE

## Aulario A



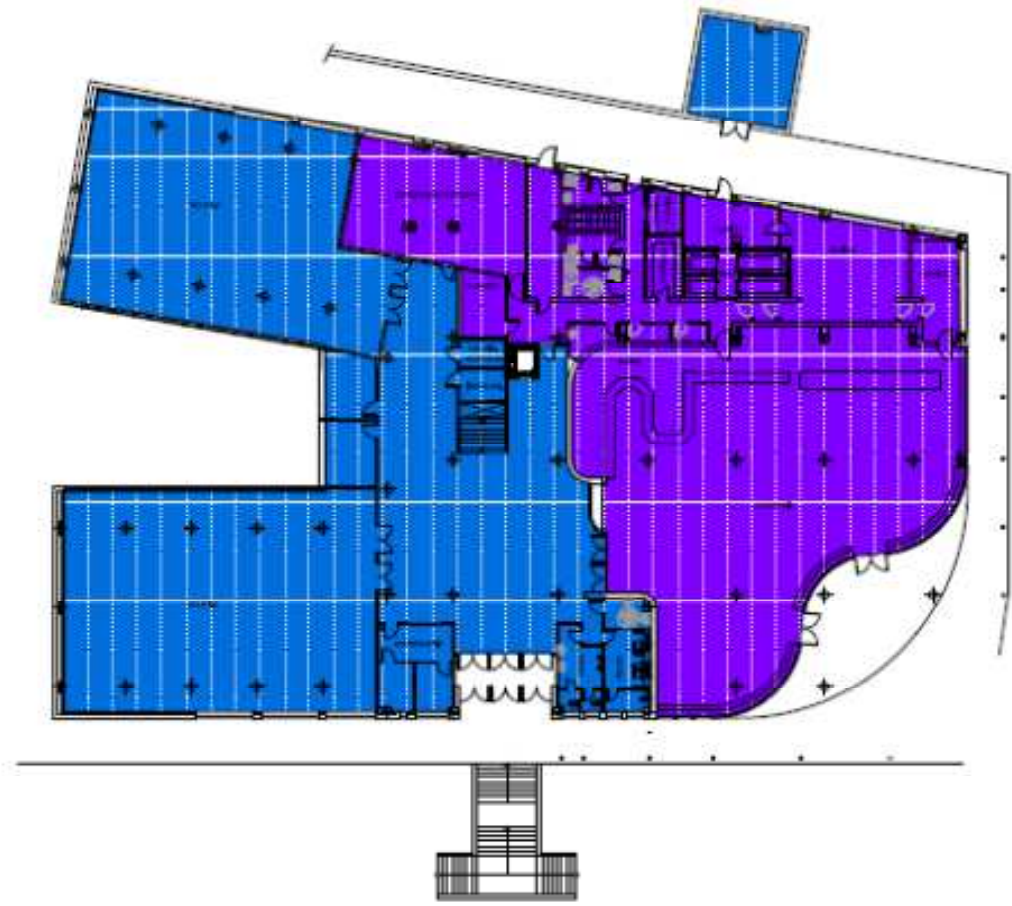
PLANTA BAJA



PLANTA PRIMERA

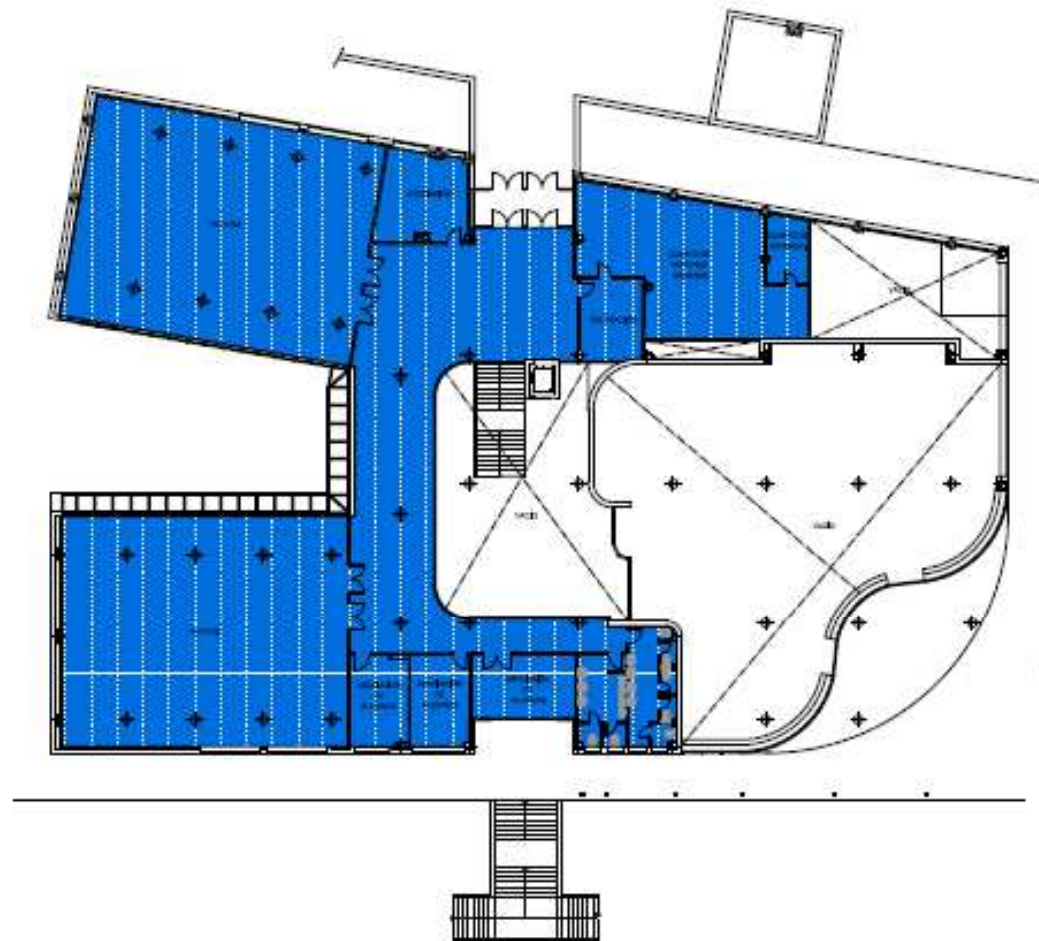
| PLANTA         | COLOR | DEPENDENCIAS              | EPIAE                                       | EVACUADO SIN |
|----------------|-------|---------------------------|---|--------------|
| Planta Baja    |       | Aulas, Corredores, Aseo.  | Alberto Escobar García / SP Arqueles García |              |
| Planta Primera |       | Dependencias con alumnos. | Osiris Incajando de los.                    |              |





| PLANTA         | COLOR   | DEPENDENCIAS   | EPJAE   |  |
|----------------|---------|--|---|--|
| Planta Baja    | Azul    | Aulas, aulas, biblioteca, maquinaria accesorio, lavabos, cafetera,   | Antonio Castro Barona / Beaty Salazar Salazar |  |
|                |         | Dependencias con almirante,  | Docente impartiendo clase,                    |  |
| Planta Primera | Púrpura | Cafetería, Barra, Cocina, Oficina, Comedor personal Cuarto Noe, Cámara frigorífica, Almacén, Despensa, Aseo, | Personal propio de la institución,            |  |
|                |         | Aulas, Asociaciones, Aseo, Cuarto de motores de alarma, Cuarto de extracción,                                | Antonio Castro Barona / Beaty Salazar Salazar |  |
|                | Azul    | Dependencias con almirante,  | Docente impartiendo clase,                    |  |

Aulario B  
Planta Baja

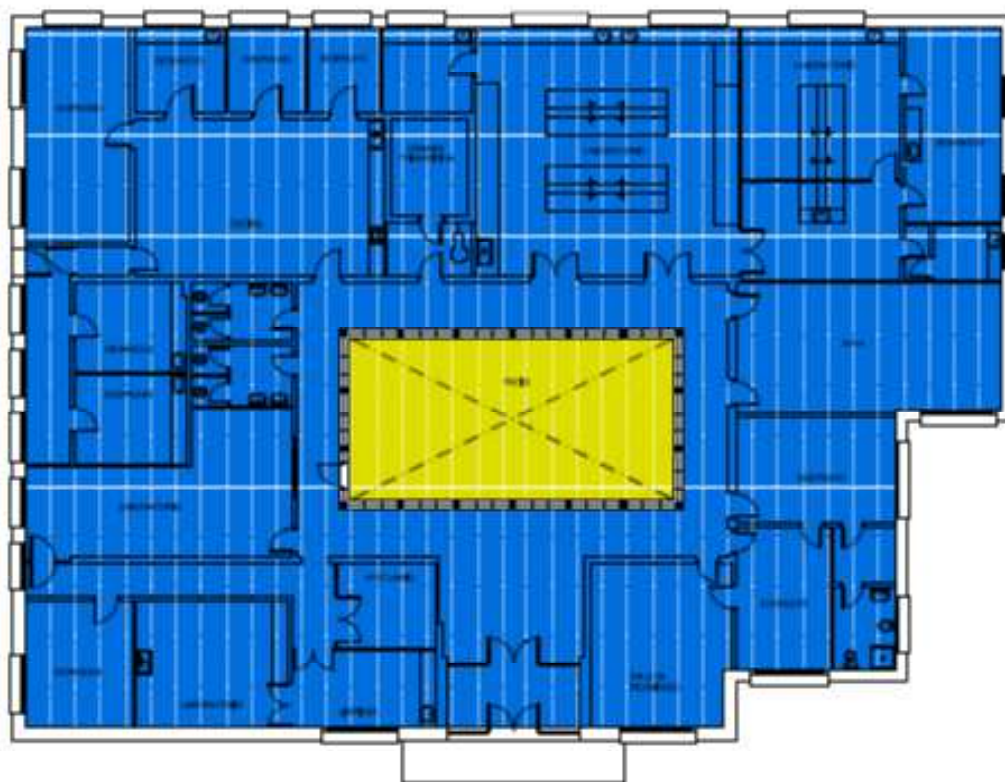


| PLANTA         | COLOR                 | DEPENDENCIAS   | EP/AE  |  |
|----------------|-----------------------|--|--|--|
| Planta Baja    | Blue dotted pattern   | Aulas, aseos, concierjería, maquinaria auxiliar, instalaciones, cocina,  | Antonia Castro Barrera / Reyes Salazar Salazar |  |
|                |                       | Dependencias con alumnos.  | Docente impartiendo clase.                     |  |
|                | Purple dotted pattern | Cafetería, Barra, Cocina, Office, Comedor personal Cuarto Híbrido, Cámaras frigoríficas, Almacén, Despensa, Aseos. | Personal propio de la cafetería.               |  |
| Planta Primera | Blue dotted pattern   | Aulas, Asesiones, Aseos, Cuarto de motores de cámaras, Cuarto de extracción,                                       | Antonia Castro Barrera / Reyes Salazar Salazar |  |
|                |                       | Dependencias con alumnos.  | Docente impartiendo clase.                     |  |

Aulario B  
Planta Primera




**Área actuación EPIAE**  
**Fisiología Animal**

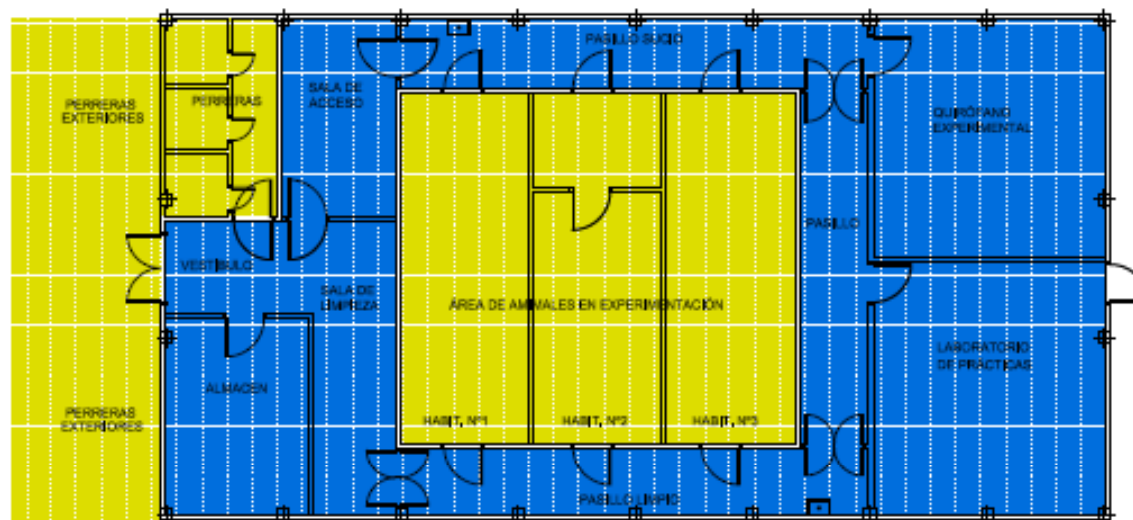


| PLANTA      | COLOR   | DEPENDENCIAS  | EPBAE  | EVACUADO SIN |
|-------------|---------|---|--|--------------|
| Planta Baja | Azul    | Laboratorio, Despacho, Aula, Sala de reuniones, Oficina, Cámara frigorífica, Venturita, Urinario, | Gema, Juan González, M. Pilar, M. Pastor                           |              |
|             |         | Dependencias con alumnos.   | Docente responsable: Gema,   |              |
|             | Amarelo | Patio.  | Reservado en caso de incendio de la planta o colapso del edificio. |              |

Edificio Fisiología Animal  
Planta Baja



**Área actuación EPIAE**  
**Animalario**

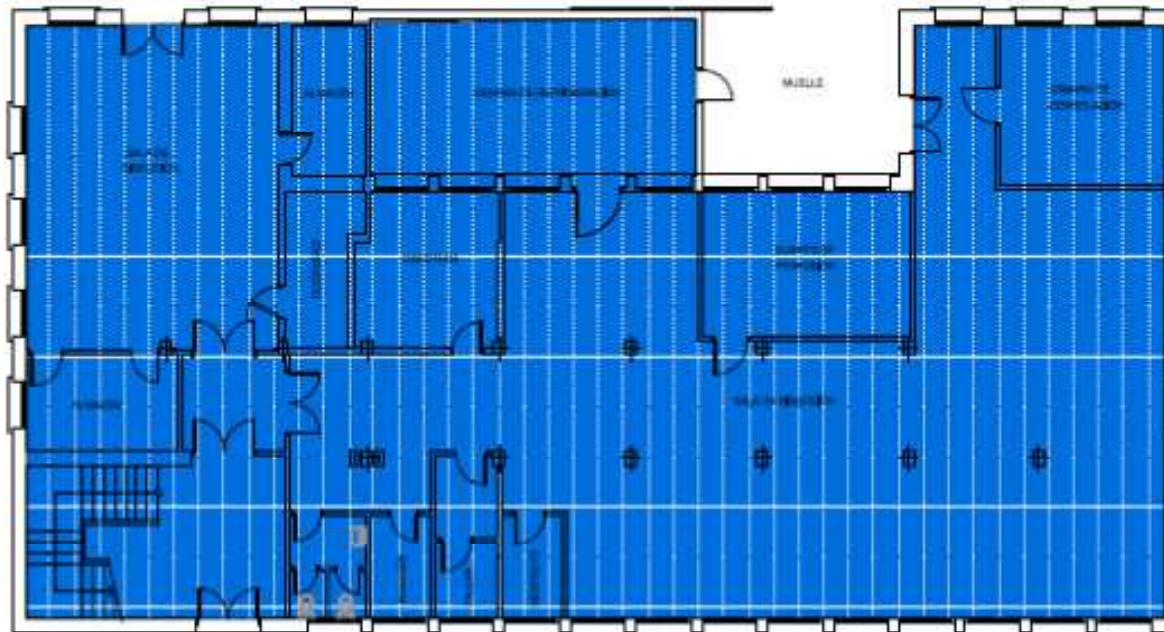


| PLANTA      | COLOR | DEPENDENCIAS   | EPIAE   | EVACUADO SIN |
|-------------|-------|--|---|--------------|
| Planta Baja |       | Laboratorio, Químico, Sala de acceso, Sala de limpieza, Área de animales en experimentación. | Benedicto Jerónimo Sánchez / Carmen Garduño Vilasco / Jesús Moya Ortega |              |
|             |       | Dependencias con alumnos.  | Docente impartiendo clase,  |              |
|             |       | Perreras, Área de animales en experimentación.   | Responsable en planta designado de la atención o cuidado del animal     |              |

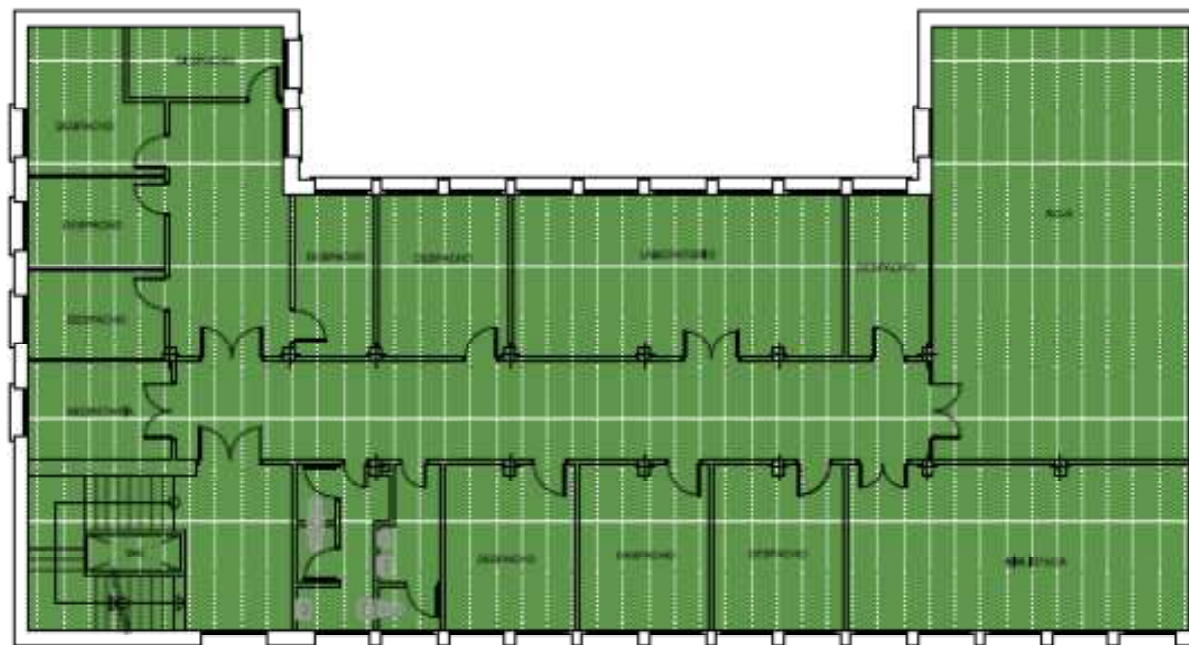


# Área actuación EPIAE

## Anatomía


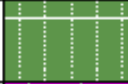



| PLANTA         | COLOR | DEPENDENCIAS   | EPIAE   | EVACUADO SIN |
|----------------|-------|--|---|--------------|
| Planta Baja    | Blue  | Sala de dirección, Despacho, Oficina, Cuarto de perfusión, Cámaras de congelación, Cámaras de refrigeración, Almacén, Taller Cocinas,<br>Dependencias con alumnos. | Arenasu Marcoa Sanz / Ángela Labrador Pérez<br>Docente impartiendo clase.             |              |
| Planta Primera | Green | Despacho, Laboratorio, Aula, Secretaría, Biblioteca,<br>Dependencias con alumnos.  | Concepción Camacho Juncosa / Estrella González Martínez<br>Docente impartiendo clase. |              |
| Planta Segunda | Pink  | Despacho, Laboratorio, Aula, Reprografía, Almacén,<br>Dependencias con alumnos.  | Ignacio de Gaspar y Simón / Inmaculada Santos Álvarez<br>Docente impartiendo clase.   |              |



| PLANTA         | COLOR | DEPENDENCIAS   | EPÍTAJE   | EVACUADO SIN |
|----------------|-------|--|---|--------------|
| Planta Baja    | Blue  | Sala de dirección, Despacho, Gerencia, Cuarto de partición, Cámaras de congelación, Cámaras de refrigeración, Almacén, Taller Costurero,<br>Dependencia con alumnos. | Almacén Mermas Barz / Argyle Labrador Pérez<br>Docente Independencia clase.             |              |
| Planta Primera | Green | Despachos, Laboratorios, Aula, Secretaría, Biblioteca,<br>Dependencia con alumnos.   | Comodidad Carrasco Jarampa / Endra González Martínez<br>Docente Independencia clase.    |              |
| Planta Segunda | Pink  | Despachos, Laboratorios, Aula, Reprografía, Almacén,<br>Dependencia con alumnos.   | Agrupado de Gaspar y Siles / Inmaculada Santos Alvarado<br>Docente Independencia clase. |              |

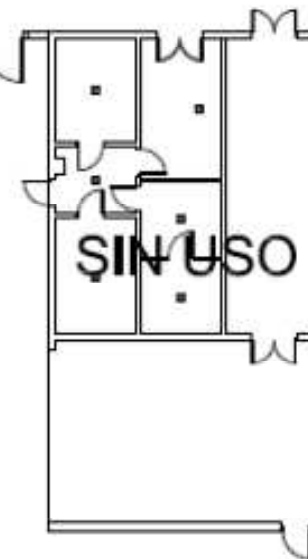
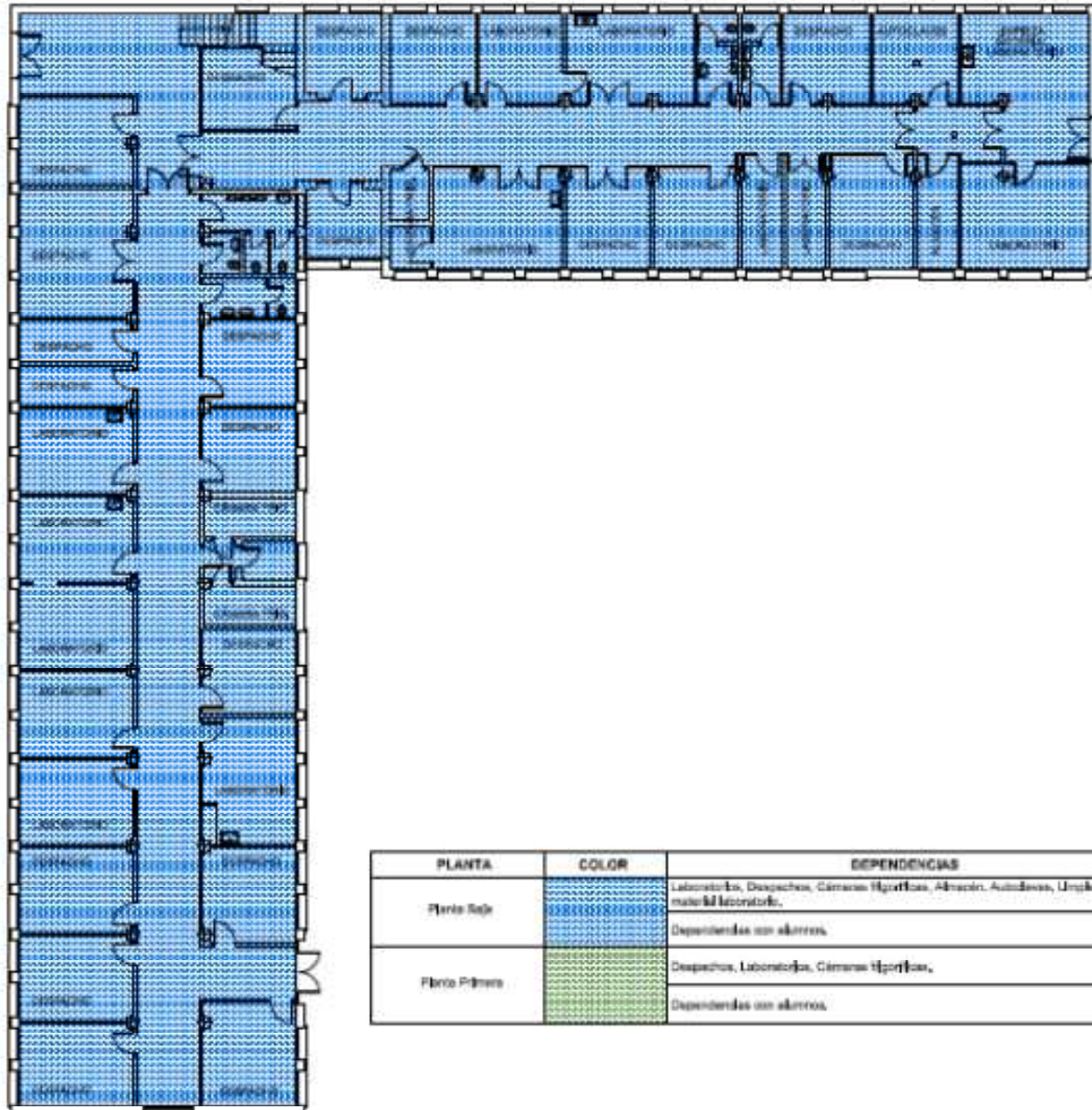



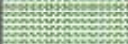
| PLANTA         | COLOR   | DEPENDENCIAS   | EP/IAE   | EVACUADO SIN |
|----------------|---|--|--|--------------|
| Planta Baja    |  | Sala de dirección, Despacho, Claustro, Cuarto de perfusión, Cámara de congelación, Cámara de refrigeración, Almacén, Taller Cocadero,<br>Dependencias con alumnos. | Aranzazu Mateos Barz / Ángela Labrador Pérez<br>Docente impartiendo clase.           |              |
| Planta Primera |  | Despachos, Laboratorios, Aula, Secretaría, Biblioteca,<br>Dependencias con alumnos.  | Concepción Camacho Junquera / Encina González Martínez<br>Docente impartiendo clase. |              |
| Planta Segunda |  | Despachos, Laboratorios, Aula, Reprografía, Almacén,<br>Dependencias con alumnos.  | Ignacio de Gaspar y Simón / Inmaculada Santos Álvarez<br>Docente impartiendo clase.  |              |



**Área actuación EPIAE**  
**Sanidad Animal**

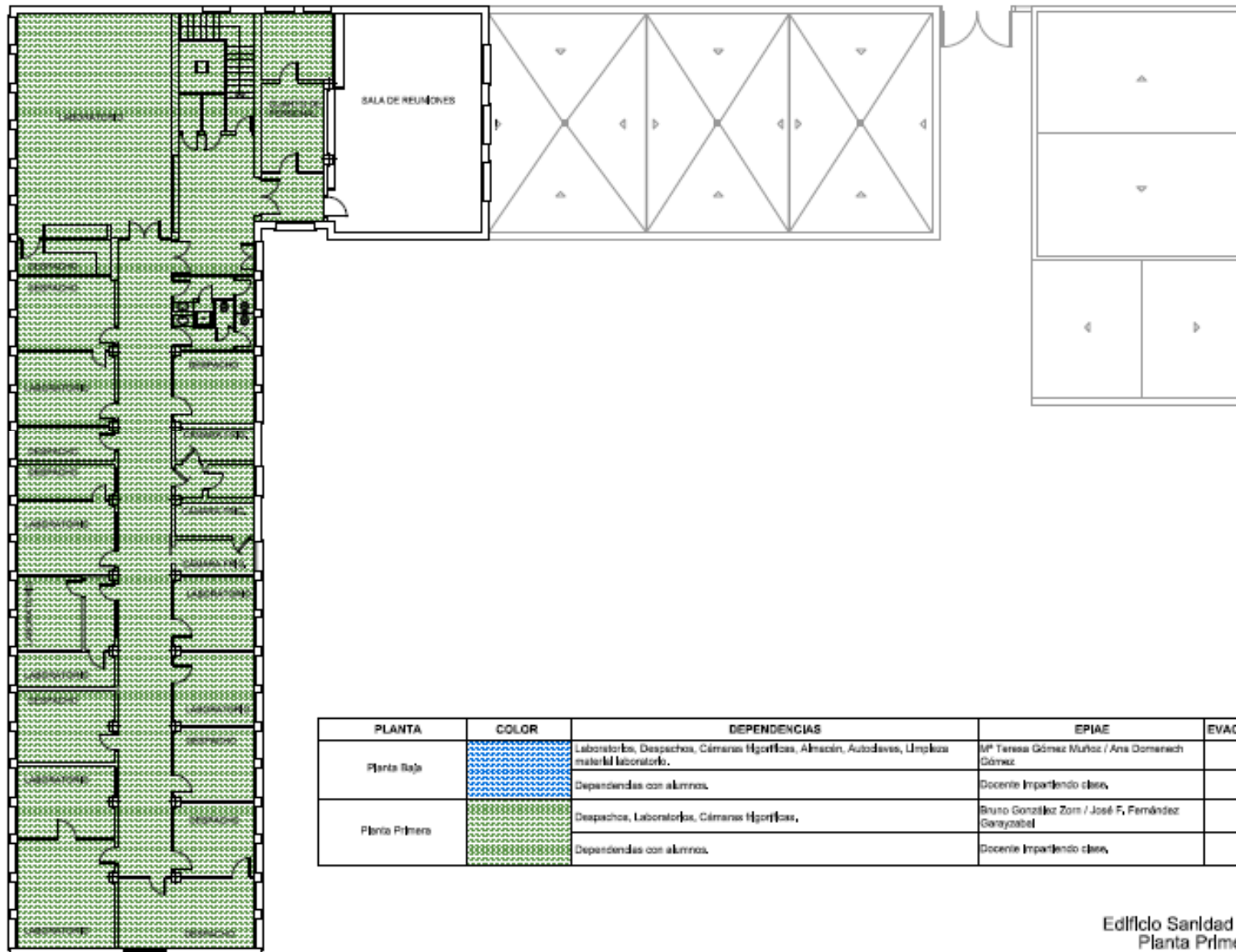




| PLANTA         | COLOR   | DEPENDENCIAS   | EPIAE   | EVACUADO SIN |
|----------------|---|--|---|--------------|
| Planta Baja    |  | Laboratorio, Despachos, Cámaras frigoríficas, Almacén, Autóclavos, Urinales<br>material laboratorio,<br>Dependencias con alerzcos. | M <sup>a</sup> Teresa Gómez Muñoz / Ana Domenech<br>Gómez<br>Docente Inpartiendo clase. |              |
| Planta Primera |  | Despachos, Laboratorios, Cámaras frigoríficas,<br>Dependencias con alerzcos.   | Bruno González Zam / José F. Fernández<br>González<br>Docente Inpartiendo clase.        |              |

Edificio Sanidad Animal  
Planta Baja



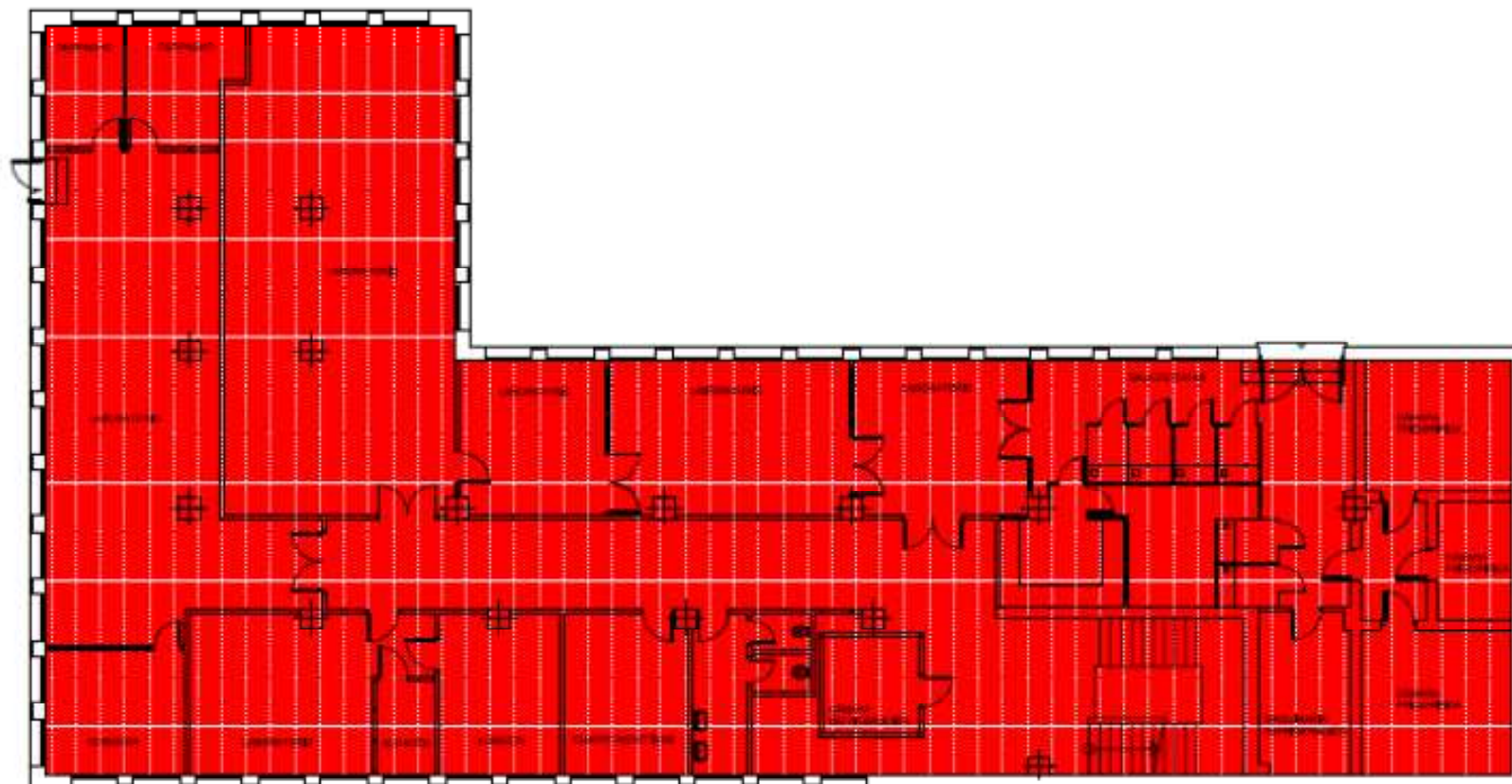


| PLANTA         | COLOR                     | DEPENDENCIAS   | EPIAE   | EVACUADO SIN |
|----------------|---------------------------|--|---|--------------|
| Planta Baja    | Blue cross-hatch pattern  | Laboratorio, Despachos, Cámaras frigoríficas, Almacén, Autódromo, Umplaza material laboratorio.<br>Dependencias con alumnos. | MP Teresa Gómez Muñoz / Ana Domenech Gómez.<br>Docente impartiendo clase.         |              |
| Planta Primera | Green cross-hatch pattern | Despachos, Laboratorio, Cámaras frigoríficas.<br>Dependencias con alumnos.   | Bruno González Zorr / José F. Fernández Garayzabal.<br>Docente impartiendo clase. |              |

Edificio Sanidad Animal  
Planta Primera



**Área actuación EPIAE**  
**Nutrición**



| PLANTA     | COLOR | DEPENDENCIAS   | EPIAE  | EVACUADO SIN |
|------------|-------|--|--|--------------|
| Sótano 1   | Red   | Laboratorios, Despachos, Sala de clases, Cámaras frigoríficas, Almacén, Cuartos vacacionales,<br>Dependencias con alumnos, | Fernanda Fernández Álvarez / Alberto Álvarez López<br>Docente impartiendo clase,   |              |
| Planta 1do | Blue  | Despachos, Sala de reuniones, Laboratorio, Cuarto revisado,<br>Dependencias con alumnos,                                   | Carmen San José Benito / Eva Hilero Paredes<br>Docente impartiendo clase,          |              |
| Planta 2do | Green | Despachos, Aula, Laboratorio, Cuarto de ordenadores,<br>Dependencias con alumnos,  | Mª Rosario Martín de Santos / Isabel González Alzola<br>Docente impartiendo clase, |              |

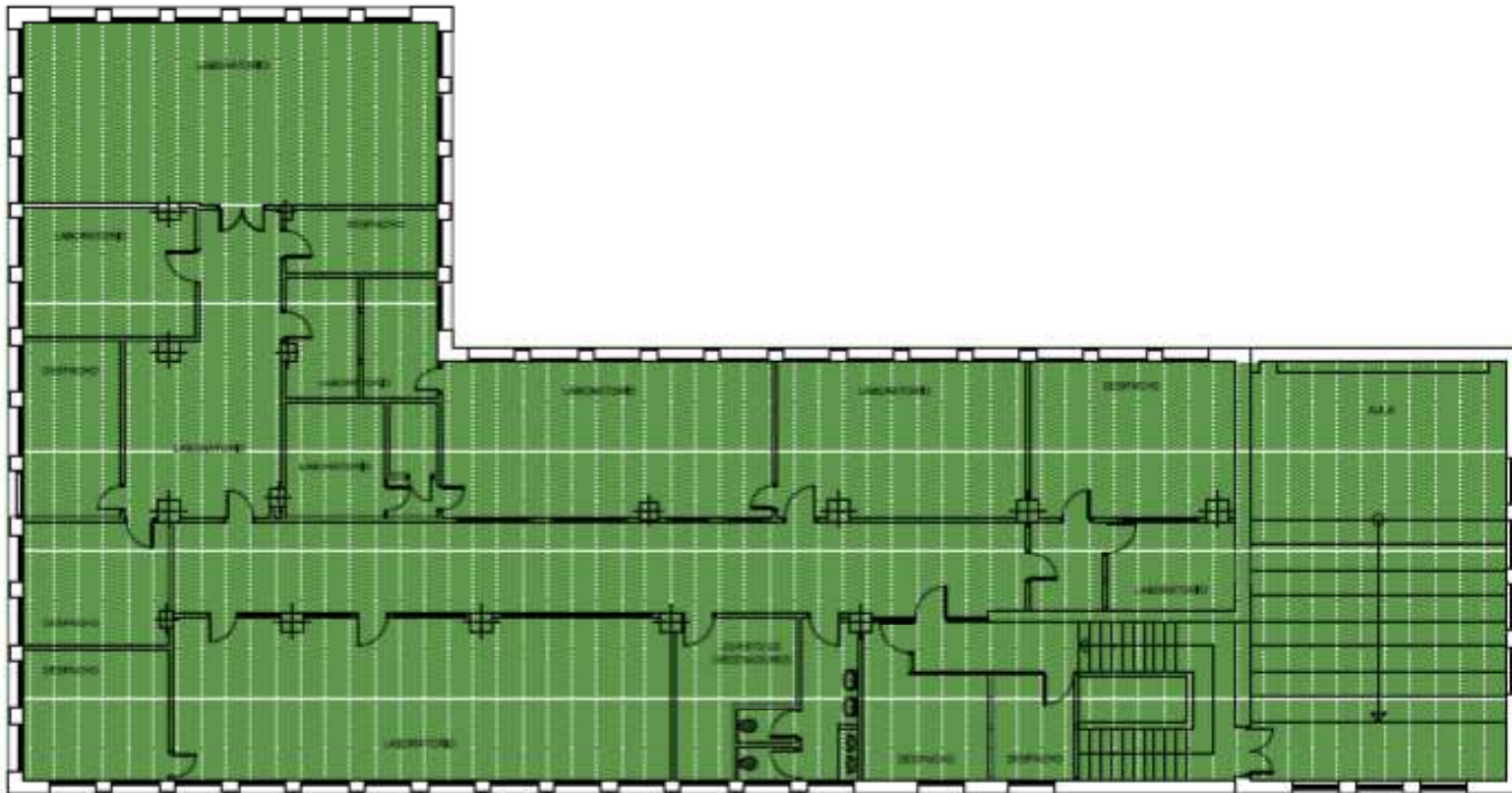
Edificio Nutrición  
Sótano 1



| PLANTA         | COLOR | DEPENDENCIAS   | EPW/E  | EVACUADO SIN |
|----------------|-------|--|--|--------------|
| Sistema 1      | Red   | Laboratorios, Despachos, Sala de clases, Cámaras frigoríficas, Almacén, Cuartos sanitarios,<br>Dependencias con alumnos, | Fernanda Fernández Álvarez / Alberto Álvarez López<br>Doceña Espartaco Díaz,             |              |
| Planta Baja    | Blue  | Despachos, Sala de reuniones, Laboratorio, Cuarto revisado,<br>Dependencias con alumnos,                                 | Carmen San José Benito / Eva Hilero Paredes<br>Doceña Espartaco Díaz,                    |              |
| Planta Primera | Green | Despachos, Aula, Laboratorio, Cuarto de instalaciones,<br>Dependencias con alumnos,                                      | M <sup>a</sup> Rosado María de Santos / Isabel González Alonso<br>Doceña Espartaco Díaz, |              |


Edificio Nutrición  
Planta Baja





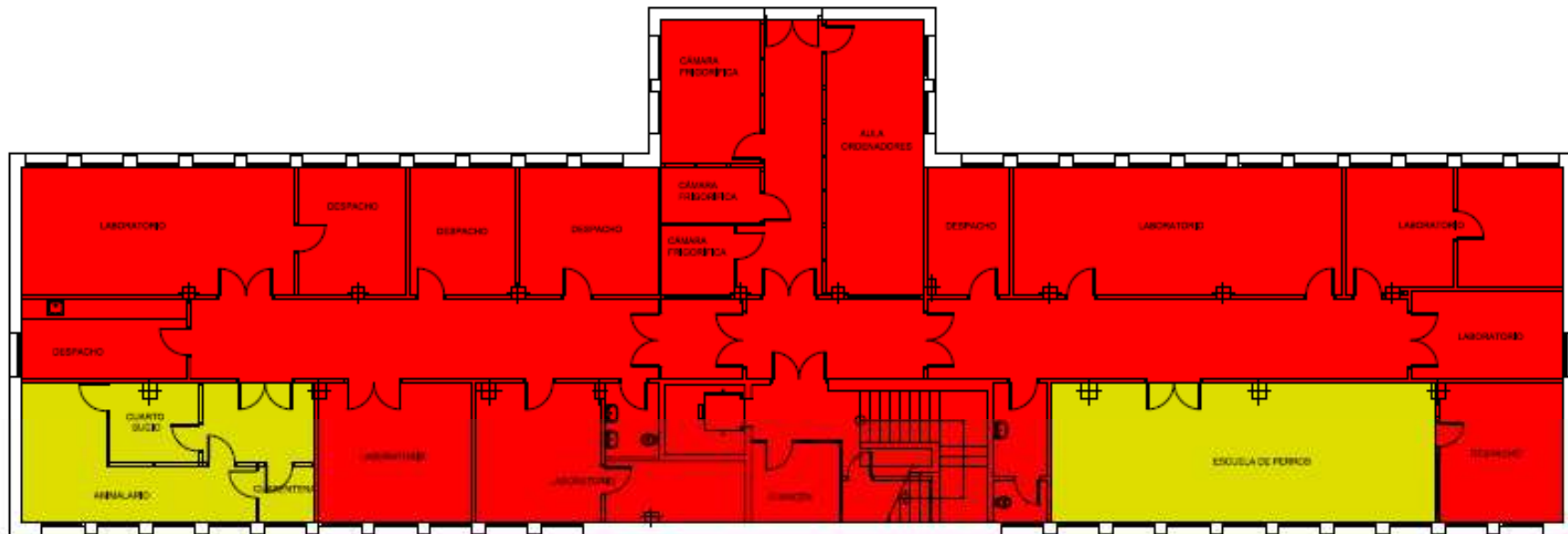
| PLANTA         | COLOR | DEPENDENCIAS   | EPIAE  | EVACUADO S/N |
|----------------|-------|--|--|--------------|
| Sótano 1       | Red   | Laboratorios, Despachos, Sala de clases, Cámaras frigoríficas, Almacén, Cuartos sanitarios,<br>Dependencias con alumnos, | Fernanda Fernández Rojas / Alberto Rojas López<br>Dicerita Encarnando Díaz,      |              |
| Planta 5da     | Blue  | Despachos, Sala de reuniones, Laboratorios, Cuarto sanitarios,<br>Dependencias con alumnos,                              | Carmen San José Benín / Eva Hilda Paredes<br>Dicerita Encarnando Díaz,           |              |
| Planta Primera | Green | Despachos, A.U., Laboratorios, Cuarto de ordenadores,<br>Dependencias con alumnos,                                       | Dr. Rosalín María de Santos / Isabel González Rojas<br>Dicerita Encarnando Díaz, |              |

Edificio Nutrición  
Planta Primera

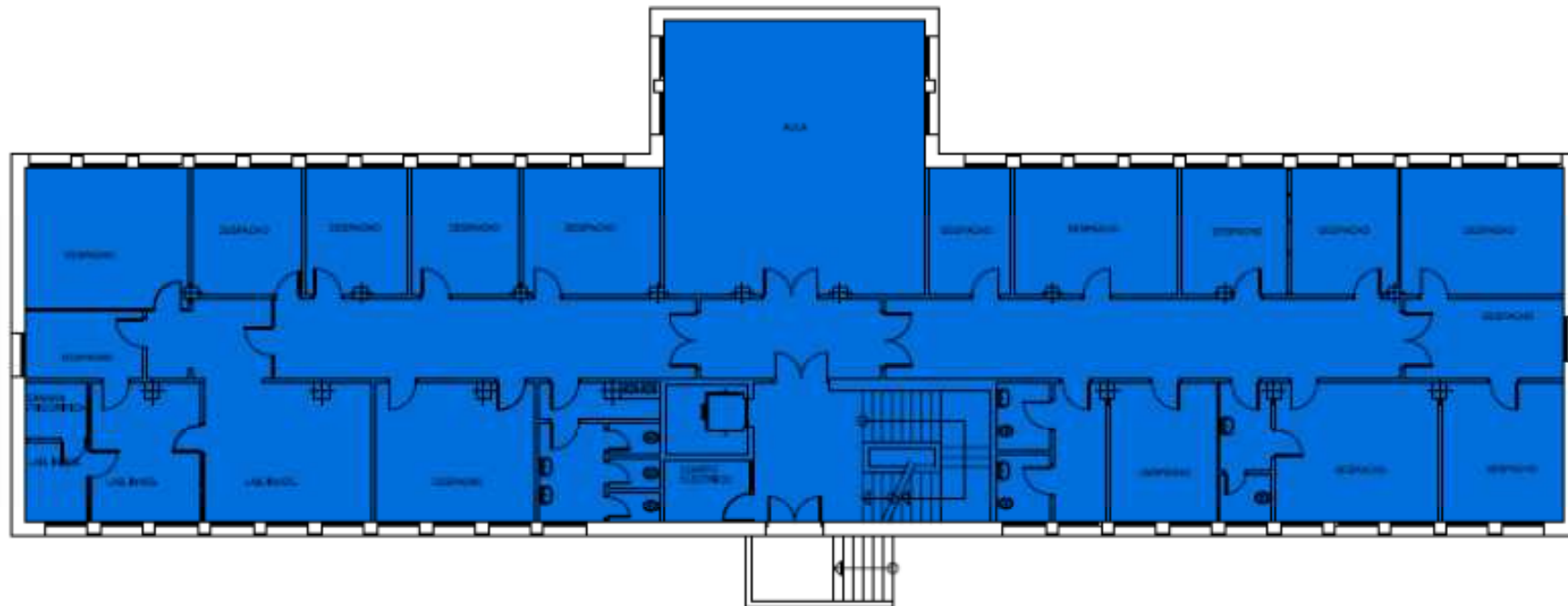


**Área actuación EPIAE**  
**Producción Animal**





| PLANTA       | COLOR  | DEPENDENCIAS   | EPIAE  | EVACUADO SIN |
|--------------|--------|--|--|--------------|
| Sótano 1     | Red    | Laboratorios, Despachos, Cámaras fotográficas, Almacén,<br>Dependencias con alumnos. | Oscar Cortés Cantys / Jesús de la Fuente<br>Vázquez  |              |
|              |        | Animalario, Escuela de ferrets.  | Docente impartiendo clase,<br>Responsable en planta designado de la<br>atención o cuidado del animal |              |
|              | Yellow |  |  |              |
| Planta Roja  | Blue   | Despachos, Laboratorios,<br>Dependencias con alumnos.                                | Isabel Cervantes Navarro / Alvaro Olivares<br>Mortero  |              |
|              |        |  | Docente impartiendo clase,   |              |
| Planta Verde | Green  | Despachos, Almacén, Sala de reuniones,<br>Dependencias con alumnos.                  | Mª Carmen Hernández Sánchez / Beatriz<br>Isabel Redondo  |              |
|              |        |  | Docente impartiendo clase,   |              |



| PLANTA         | COLOR | DEPENDENCIAS   | EPJAE  | EVACUADO SIN |
|----------------|-------|--|--|--------------|
| Sótano 1       |       | Laboratorio, Despachos, Cámaras frigoríficas, Almacén, | Oscar Cortés Cortés / Jesús de la Fuente Vázquez                   |              |
|                |       | Dependencias con alumnos.                              | Docente Insurgiendo datos.   |              |
|                |       | Anticuario, Pasado de perros.                          | Reservado en planta designado de la atención o cuidado del animal. |              |
| Planta Baja    |       | Despachos, Laboratorio,                                | Isabel Cervantes Navarro / Álvaro Cuevas Moreno                    |              |
|                |       | Dependencias con alumnos.                              | Docente Insurgiendo datos.   |              |
| Planta Primera |       | Despachos, Almacén, Sala de reuniones,                 | Mª Carmen Hernández Sánchez / Susela Isabel Rosales                |              |
|                |       | Dependencias con alumnos.                              | Docente Insurgiendo datos.   |              |

Edificio Producción Animal  
Planta Baja



| PLANTA         | COLOR            | DEPENDENCIAS  | EPSAE   | EVACUADO SIN |
|----------------|------------------|---|---|--------------|
| Sótano 1       | [Red and Yellow] | Laboratorios, Despachos, Cámaras frigoríficas, Almacén, | Oscar Cortés Cardón / Jesús de la Fuente Viquez                     |              |
|                |                  | Dependencias con alumnos,                               | Docente Inscríptado deesa,  |              |
| Planta Baja    | [Blue]           | Anticuario, Escuela de perros,                          | Responsable en planta del grado de la atención o cuidado del animal |              |
|                |                  | Despachos, Laboratorio,                                 | Isabel Conzales Navarro / Álvaro Ojeda Moreno                       |              |
| Planta Primera | [Green]          | Dependencias con alumnos,                               | Docente Inscríptado deesa,  |              |
|                |                  | Despachos, Almacén, Sala de reuniones,                  | Mª Carmen Hernández Sánchez / Beatriz Isabel Roldán                 |              |
|                |                  | Dependencias con alumnos,                               | Docente Inscríptado deesa,  |              |

Edificio Producción Animal  
Planta Primera



**Área actuación EPIAE**  
**Granja**



Edificios de la Granja.

| PLANTA                    | COLOR | DEPENDENCIAS  | EPSE   | EVACUADO SIN |
|---------------------------|-------|---|--|--------------|
| Instituto de Alimentación |       | Taller, Oficina-estor, Vestuarios, cuartos de instalaciones, Almacén 1, Punto Limpio, Planta Primera. | María Ocho Romero / Rufina Ocho Fernández  |              |
|                           |       | Aulas, Laboratorios, Despachos, Biblioteca.   | Docente impartiendo clase.   |              |
| Nave de Crianza           |       | Laboratorio, Sala de reproducción, Coto y sala.   | Responsable en planta designado de la atención o cuidado del animal / Docente impartiendo clase. |              |
| Pabellón Animalario A     |       | Cornal, Gallineros, Almacenes.  | Responsable en planta designado de la atención o cuidado del animal / Docente impartiendo clase. |              |
| Pabellón Animalario B     |       | Cornales, Haril.  | Responsable en planta designado de la atención o cuidado del animal / Docente impartiendo clase. |              |
| Pabellón Talleres         |       | Cita primera estál, Sala de reuniones, Laboratorios, Fábrica de plásticos, Almacenes.                 | Responsable en planta designado de la atención o cuidado del animal / Docente impartiendo clase. |              |

# **ORGANIZACIÓN DE LA EMERGENCIA**

| COMPARTIDO ENTRE TODOS LOS EDIFICACIONES      |                           |  |                     |
|---|---------------------------|--|---------------------|
| Equipo de Apoyo de Vías Exteriores (E.A.V.E.) | Zonas exteriores y viales | Unidad de control y seguridad de la Universidad Complutense (UCYS) | 1200<br>900 100 394 |
| Equipo de Apoyo Técnico (E.A.T.)              | Mantenimiento             | J. Alberto Gutiérrez Estévez                                       | No se dispone       |
|   |                           | Agustín Romojaro Huete   | No se dispone       |
| Centro de Control                             | Central Telefónica        | Conserjería Edificio Principal                                     | 91 394 38 76        |



# **EQUIPO DE PRIMERA INTERVENCIÓN** **(EPI)**

Activar el aviso de emergencia a través de:

- Pulsador



- Teléfono 91 394 38 76



Hacer uso del extintor más cercano con la formación adecuada (ubicación obligatoria)

# **EQUIPO DE PRIMERA INTERVENCIÓN** **(EPI)**

En caso de corte de corriente uso del pulsador más cercano.



# **EQUIPO DE ALARMA Y EVACUACIÓN** **(EAE)**

- Actuar con rapidez en la evacuación de las plantas.
- Transmitir la alarma a todos los ocupantes del edificio o zona a evacuar.
- Asegurar una evacuación total y ordenada de la zona a su cargo.
- Custodiar y tranquilizar a las personas en su traslado y posterior reubicación.
- Informar al Jefe de emergencia de la situación de su zona asignada.

# **EQUIPO DE APOYO TÉCNICO** **(EAT)**

- Ponerse a disposición del Jefe de emergencia en el CENTRO DE CONTROL.



# **EQUIPO DE ATENCIÓN DE ANIMALES** **(EAA)**

Encargados de la protección o evacuación de los animales afectados por la emergencia.

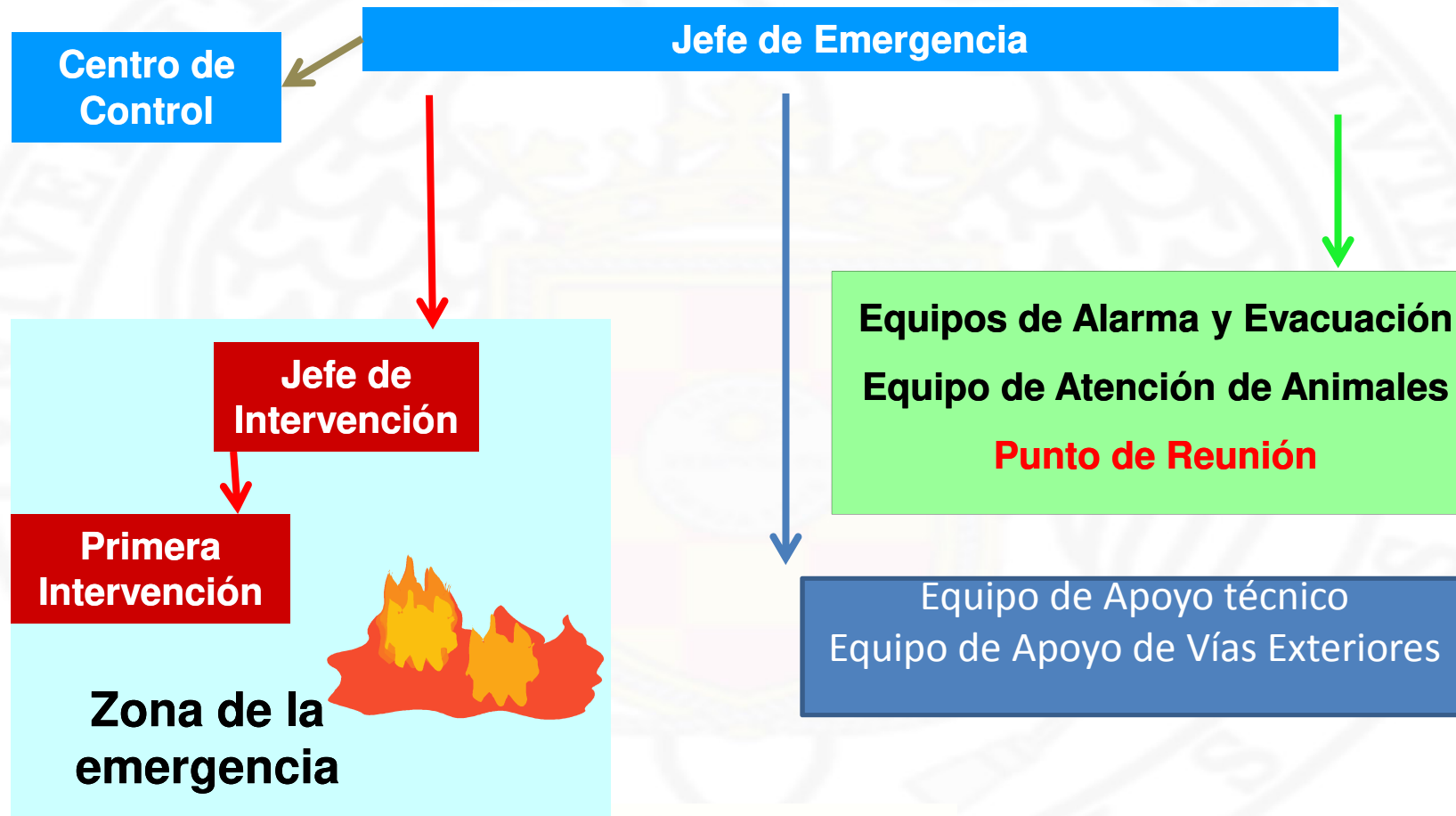
## **CENTRO DE CONTROL**

Es el órgano de comunicaciones y coordinación con que cuenta la Facultad para transmitir la situación de emergencia y recibir información.

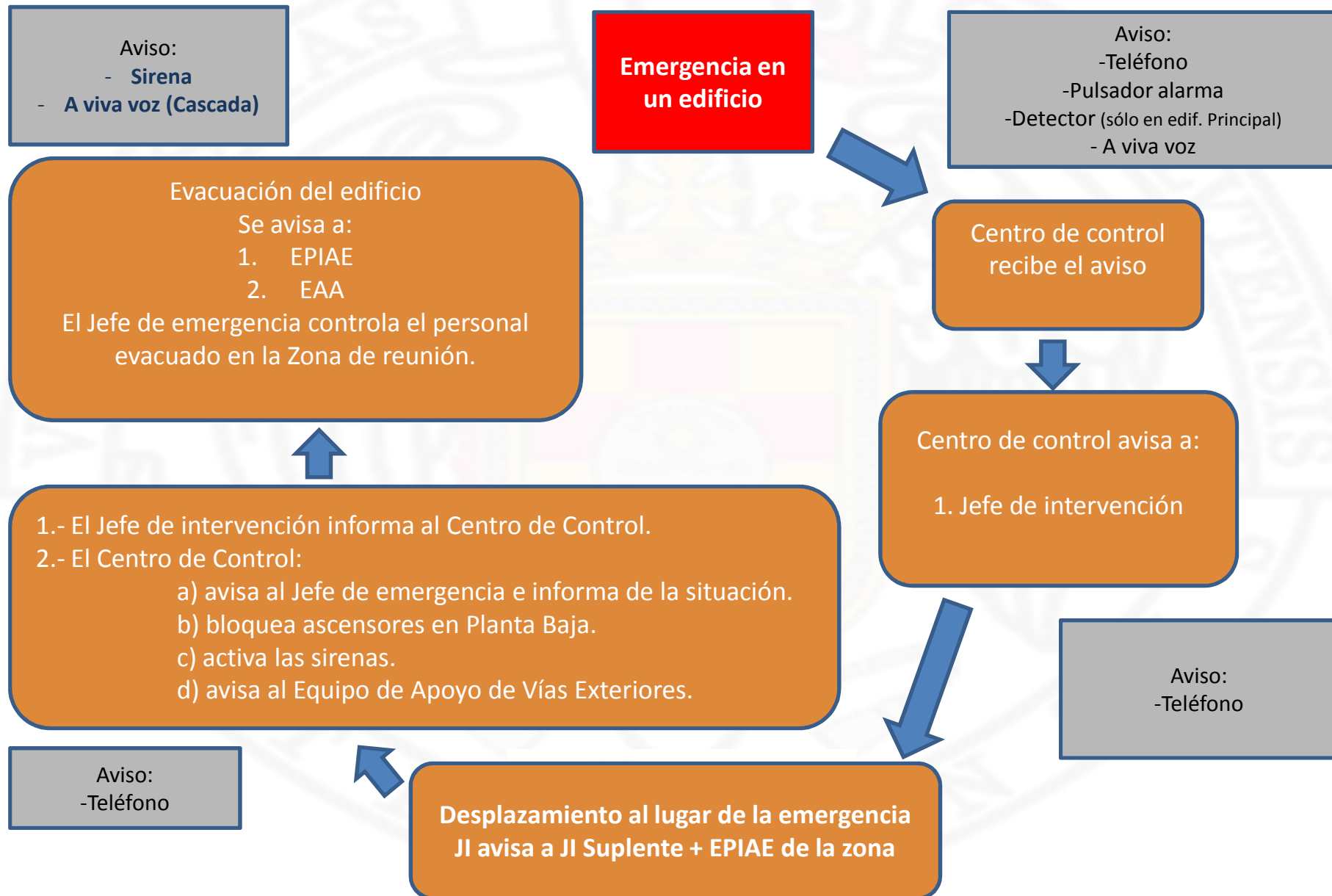




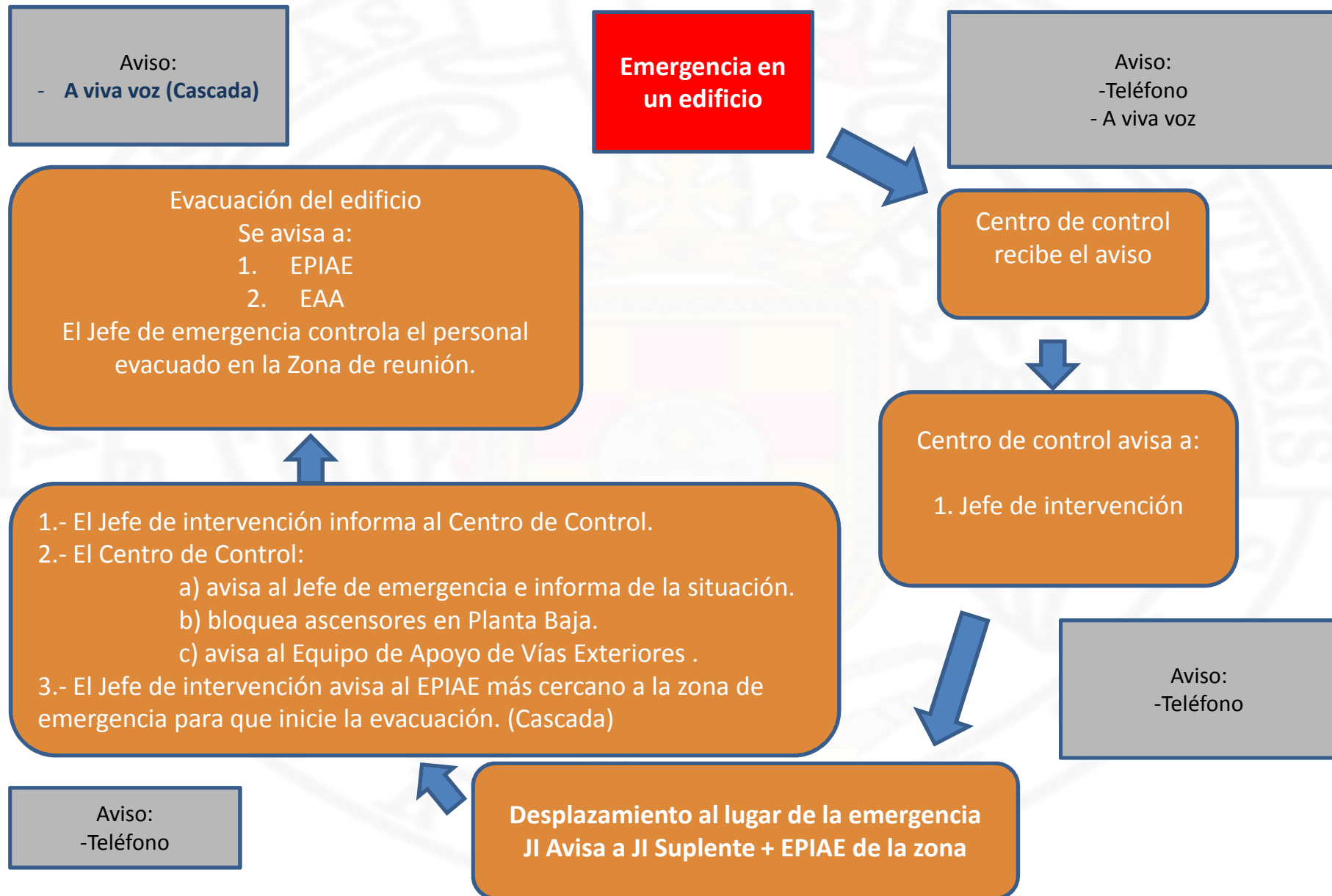
# Organigrama



# Organigrama operativo (CON SIRENAS)



# Organigrama operativo (SIN SIRENAS)



## **EN CASO DE EVACUACIÓN**

- ✓ Mantener la calma, no gritar.
- ✓ Camina con rapidez, pero sin correr.
- ✓ En escaleras circular pegado a la pared.
- ✓ Si existe humo abundante, camina agachado.
- ✓ Dirigirse a la Zona de reunión en el exterior.
- ✓ Señalizar las zonas de evacuación.
- ✓ Trasladar a los animales a la Zona de reunión exterior.

# **NORMAS DE EVACUACIÓN**

- Con humo abundante, caminar agachado y cubrirse nariz y boca con un trapo húmedo.
- Si se prende la ropa, tirarse al suelo y rodar. No correr, se activará más el fuego.
- No administrar ningún tipo de medicamento.



# PRIORIDADES EN LA EVACUACIÓN



# ¡Que NO debe hacer!



- ✓ Utilizar los ascensores
- ✓ Exponerse a un peligro por iniciativa propia
- ✓ Empujar en las escaleras, espere que la vía quede libre

# ZONA DE REUNIÓN

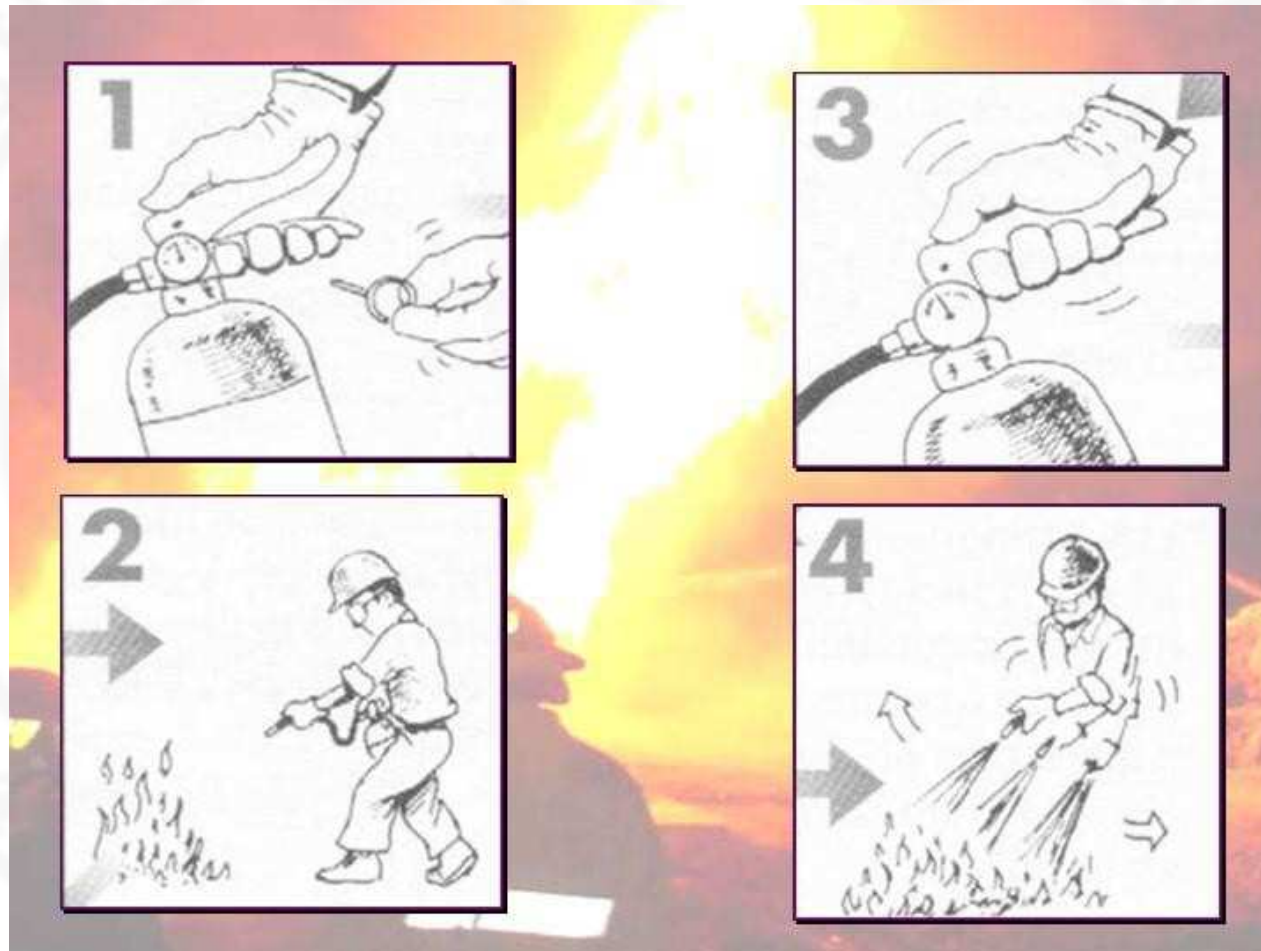


## **USO DEL EXTINTOR**

- Elegir el extintor adecuado.
- Quitar el pasador de seguridad.
- Hacer un disparo de prueba.
- Asegurarse vía de escape.
- Sujetar el extintor por la válvula.
- Presionar y dirigir el agente extintor a la base de las llamas en zig-zag.
- Asegurarse que está apagado y permanecer allí de retén.



# USO DEL EXTINTOR



**Gracias por su atención**

